

КАРТА-ПЛАН ТЕРРИТОРИИ

Пояснительная записка

1. Сведения о территории выполнения комплексных кадастровых работ: 22:51:110111

(наименование субъекта Российской Федерации, муниципального образования, населенного пункта, уникальные учетные номера кадастровых кварталов, иные сведения, позволяющие определить местоположение территории, на которой выполняются комплексные кадастровые работы, например, наименование садоводческого или огороднического некоммерческого товарищества, гаражного кооператива, элемента планировочной структуры)

2. Основания выполнения комплексных кадастровых работ:

Наименование, дата и номер документа, на основании которого выполняются комплексные кадастровые работы: "28" августа 2023 г. , 01173000309230000160001, Муниципальный контракт

3. Дата подготовки карты-плана территории: "10" октября 2023 г.

4. Сведения о заказчике(ах) комплексных кадастровых работ:

В отношении юридического лица, органа местного самоуправления муниципального района, муниципального округа или городского округа либо уполномоченного исполнительного органа государственной власти субъекта Российской Федерации:

полное или сокращенное (в случае, если имеется) наименование: Администрация Троицкого района Алтайского края

основной государственный регистрационный номер: 1022202192264

идентификационный номер налогоплательщика: 2281001730

В отношении физического лица или представителя физических или юридических лиц:

фамилия, имя, отчество (последнее - при наличии): -

страховой номер индивидуального лицевого счета в системе обязательного пенсионного страхования Российской Федерации (СНИЛС): -

Наименование и реквизиты документа, подтверждающие полномочия представителя заказчика(ов) комплексных кадастровых работ: -

Адрес электронной почты (для направления уведомления о результатах внесения сведений в Единый государственный реестр недвижимости): -

5. Сведения об исполнителе комплексных кадастровых работ:

Полное или сокращенное (в случае, если имеется) наименование и адрес юридического лица, с которым заключен государственный или муниципальный контракт либо договор подряда на выполнение комплексных кадастровых работ: ОБЩЕСТВО С ОГРАНИЧЕННОЙ ОТВЕТСТВЕННОСТЬЮ "ПРОКАДАСТР"

Фамилия, имя, отчество кадастрового инженера (последнее - при наличии): Жилина Нина Юрьевна и основной государственный регистрационный номер кадастрового инженера индивидуального предпринимателя (ОГРНИП): 321723200048825

Страховой номер индивидуального лицевого счета в системе обязательного пенсионного страхования Российской Федерации (СНИЛС) кадастрового инженера: 133-234-613 19

Уникальный реестровый номер кадастрового инженера в реестре саморегулируемой организации кадастровых инженеров и дата внесения сведений о физическом лице в такой реестр: 0812, 2016-04-11

Полное или (в случае, если имеется) сокращенное наименование саморегулируемой организации кадастровых инженеров, членом которой является кадастровый инженер: Ассоциация СРО "МСКИ"

Контактный телефон: +79827836909

Почтовый адрес и адрес электронной почты, по которым осуществляется связь с кадастровым инженером: Тюменский район, с. Перевалово, ул. Заречная, 78 armonina@mail.ru

6. Перечень документов, использованных при подготовке карты-плана территории

№ п/п	Реквизиты документа				
	Вид	Дата	Номер	Наименование	Иные сведения
1	2	3	4	5	6
1	Кадастровый план территории	20.09.2023	КУВИ-001/2023-214057429	Кадастровый план территории кадастрового квартала 22:51:110111	-
2	ПРОЧИЕ	31.07.2013	39	Решение об утверждении Правил землепользования и застройки Муниципального образования Троицкий сельсовет Троицкого района Алтайского края	-
3	ПРОЧИЕ	12.12.2011	79	Решение об утверждении Генерального плана Муниципального образования Троицкий сельсовет Троицкого района Алтайского края	-
4	Кадастровая выписка о земельном участке	05.12.2023	КУВИ-001/2023-273498090	Выписка из Единого государственного реестра недвижимости об объекте недвижимости с кадастровым номером 22:51:110111:5	-

7. Пояснения к карте-плану территории

1. В ходе выполнения комплексных кадастровых работ уточнено местоположение земельных участков, объектов капитального строительства в кадастровом квартале 22:51:110111. Сведения о земельном участке с кадастровым номером 22:51:110111:3 содержатся в ЕГРН с реестровой ошибкой. В ходе кадастровых работ проведено уточнение границ земельного участка. Расхождение площади не превышает предельно допустимого значения. Сведения о земельном участке с кадастровым номером 22:51:110111:11 содержатся в ЕГРН с реестровой ошибкой. В ходе кадастровых работ проведено уточнение границ земельного участка. Расхождение площади не превышает предельно допустимого значения. Сведения о обособленном земельном участке с кадастровым номером 22:51:110111:23, входящем в состав единого землепользования с кадастровым номером 22:51:000000:12 содержатся в ЕГРН с реестровой ошибкой. Земельный участок, представляющий собой Единое землепользование, может быть объектом ККР в том случае, если он полностью (целиком) расположен в границах территории выполнения ККР. Согласно части 1 статьи 42.1 Закона N 221-ФЗ выполнение ККР в отношении части территории кадастрового квартала возможно только в случае если такая часть кадастрового квартала в соответствии с частью 1 статьи 42.11 Закона N 221-ФЗ является территорией выполнения ККР финансируемых за счет средств физических и (или) юридических лиц, заинтересованных в выполнении таких работ. Обособленные участки земельного участка с кадастровым номером 22:51:000000:12 находятся в разных кадастровых кварталах, в связи с этим сведения о таком земельном участке в карту-план не включаются. В ЕГРН отсутствуют сведения о границах учтенного объекта капитального строительства с кадастровым номером 22:51:110111:340. В ходе кадастровых работ проведено уточнение границ объекта капитального строительства. По сведениям ЕГРН данный объект находится на земельном участке с кадастровым номером 22:51:110101:78. В ходе кадастровых работ уточнено местоположение сооружения кадастровый номер 22:51:110111:29. Земельный участок с кадастровым номером 22:51:110111:7 выходит за пределы кадастрового квартала, в связи с этим кадастровые работы не выполняются. В ходе выполнения кадастровых работ выявлено, что на земельных участках, которые расположены и учтены в границах кадастрового квартала 21:51:110111 находятся объекты капитального строительства, учтенные в кадастровом квартале 22:51:110230. А именно, на земельном участке с кадастровым номером 22:51:110111:4 расположен объект капитального строительства с кадастровым номером 22:51:110230:4029; на земельном участке с кадастровым номером 22:51:110111:13 расположен объект капитального строительства с кадастровым номером 22:51:110230:439; на земельном участке с кадастровым номером 22:51:110111:8 расположен объект капитального строительства с кадастровым номером 22:51:110230:581; на земельном участке с кадастровым номером 22:51:110111:12 расположен объект капитального строительства с кадастровым номером 22:51:110230:2842; на земельном участке с кадастровым номером 22:51:110111:6 расположен объект капитального строительства с кадастровым номером 22:51:110230:438 на земельном участке с кадастровым номером 22:51:110111:2 расположен объект капитального строительства с кадастровым номером 22:51:110230:1196 на земельном участке с кадастровым номером 22:51:110111:11 расположен объект капитального строительства с кадастровым номером 22:51:110230:2325 на земельном участке с кадастровым номером 22:51:110111:1 расположен объект капитального строительства с кадастровым номером 22:51:110230:4566 На земельном участке с кадастровым номером 22:51:110111:5 расположены объекты капитального строительства с кадастровыми номерами 22:51:110230:373, 22:51:110230:3814,

7. Пояснения к карте-плану территории

22:51:110230:3891, 22:51:110230:528. В границах кадастрового квартала 21:51:110111 фактически находятся земельные участки, учтенные в других кадастровых кварталах: 22:51:110102, 22:51:110110, 22:51:110101. На данных земельных участках расположены объекты капитального строительства, которые учтены в кадастровом квартале 22:51:110230, а фактически находятся в кадастровом квартале 21:51:110111. А именно: на земельном участке с кадастровым номером 22:51:110102:240 (местоположение - Российская Федерация, Алтайский край, район Троицкий, с. Троицкое, пер. Челюскина, дом 13) расположен объект капитального строительства с кадастровым номером 22:51:110230:179; на земельном участке с кадастровым номером 22:51:110102:243 (местоположение - Российская Федерация, Алтайский край, район Троицкий, с. Троицкое, пер. Челюскина, дом 17) расположен объект капитального строительства с кадастровым номером 22:51:110230:1179; на земельном участке с кадастровым номером 22:51:110110:50 (местоположение - Алтайский край, р-н. Троицкий, с. Троицкое, ул. Чернышевского, д. 74) расположен объект капитального строительства с кадастровым номером 22:51:110230:2315; на земельном участке с кадастровым номером 22:51:110101:75 (местоположение - Российская Федерация, Алтайский край, район Троицкий, с. Троицкое, ул. Чернышевского, дом 68) расположен объект капитального строительства с кадастровым номером 22:51:110230:1207; земельный участок с кадастровым номером 22:51:110101:73 (местоположение - Российская Федерация, Алтайский край, район Троицкий, с. Троицкое, ул. Чернышевского, дом 66) Так как земельные участки с кадастровыми номерами 22:51:110102:240, 22:51:110102:243, 22:51:110110:50, 22:51:110101:75, 22:51:110101:73 фактически расположены в границах территории выполнения ККР, то сведения о таких объектах недвижимости включаются в карту-план территории. Проведено уточнение местоположения границ данных земельных участков. Расхождение площади не превышает предельно допустимого значения. Объекты капитального строительства фактически расположенные в кадастровом квартале 21:51:110111 с кадастровыми номерами 22:51:110230:373, 22:51:110230:3814, 22:51:110230:3891, 22:51:110230:528, 22:51:110230:1207, 22:51:110230:4566, 22:51:110230:2315, 22:51:110230:2325, 22:51:110230:1196, 22:51:110230:1179, 22:51:110230:179, 22:51:110230:438, 22:51:110230:2842, 22:51:110230:581, 22:51:110230:439, 22:51:110230:4029 включены в карту-план территории. В соответствии с частями 1 и 2 статьи 42.1 Закона N 221-ФЗ осуществляется установление или уточнение местоположения на земельных участках зданий, сооружений, объектов незавершенного строительства, при этом изменение сведений о других параметрах объектов капитального строительства не осуществляется. В связи с тем, что границы данных объектов капитального строительства не установлены в соответствии с требованиями действующего законодательства проведено уточнение местоположения на земельных участках данных зданий. Объект капитального строительства с кадастровым номером 22:51:110230:2789 фактически отсутствует на земельном участке с кадастровым номером 22:51:110111:5. Кадастровые работы выполнены на основании кадастрового плана территории, реквизиты приведены в исходных данных. На территории Алтайского края, Троицкого района, с. Троицкое утверждены Генеральный план решением Троицкого сельского Совета народных депутатов Троицкого района Алтайского края №79 от 12.12.2011 и Правила землепользования и застройки решением Троицкого сельского Совета народных депутатов Троицкого района Алтайского края № 39 от 31.07.2013. Предельные максимальные и минимальные размеры для земельных участков с видом разрешенного использования "Для ведения личного подсобного хозяйства" составляют 0,3 и 0, 05 га соответственно. Кадастровые работы выполнены методом спутниковых геодезических измерений по договору публичной оферты на оказание услуг по предоставлению измерительной и корректирующей информации сети дифференциальных (базовых/опорных/референцных) геодезических станций -"ГЕОСПАЙДЕР" от 02.12.2022г. Геодезические работы производились прибором Аппаратура геодезическая спутниковая GALAXY G1 Plus, регистрационный номер 74464-19. Номер свидетельства о поверке С-ГСХ/20-01-2023/217221673 от 20.01.2023г. Муниципальный контракт 01173000309230000160001 28.08.2023г.

Сведения о пунктах геодезической сети и средствах измерений

1. Сведения о пунктах геодезической сети:

№ п/п	Вид геодезической сети	Название пункта геодезической сети и тип знака	Система координат пункта геодезической сети	Координаты пункта, м		Дата обследования -		
						Сведения о состоянии		
				Х	У	наружного знака пункта	центра пункта	марки центра пункта
1	2	3	4	5	6	7	8	9
1	-	-	-	-	-	-	-	-

2. Сведения об использованных средствах измерений

№ п/п	Наименование и обозначение типа средства измерений - прибора (инструмента, аппаратуры)	Заводской или серийный номер средства измерений	Реквизиты свидетельства о поверке прибора (инструмента, аппаратуры) и (или) срок действия поверки
1	2	3	4
1	Аппаратура геодезическая спутниковая GALAXY G1 Plus	SG11BB148019243EDA	С-ГСХ/04-10-2022/190580215

Сведения об уточняемых земельных участках

1. Сведения о характерных точках границы уточняемого земельного участка с кадастровым номером 22:51:110101:73 :

Система координат МСК-22, зона 3

Зона №3

Обозначение характерных точек границ	Координаты, м				Метод определения координат	Формулы, примененные для расчета средней квадратической погрешности определения координат характерных точек границ (M _t), с подставленными в такие формулы значениями и итоговые (вычисленные) значения M _t , м	Описание закрепления точки
	содержатся в Едином государственном реестре недвижимости		определены в результате выполнения комплексных кадастровых работ				
	X	Y	X	Y			
1	2	3	4	5	6	7	8
н5У	-	-	559865.22	3245598.60	Метод спутниковых геодезических измерений (определений)	0.1	-
н6У	-	-	559869.17	3245601.55	Метод спутниковых геодезических измерений (определений)	0.1	-
н7У	-	-	559881.65	3245612.49	Метод спутниковых геодезических измерений (определений)	0.1	-
22	-	-	559895.55	3245625.25	Метод спутниковых геодезических измерений (определений)	0.1	-
21	-	-	559881.60	3245641.20	Метод спутниковых геодезических измерений (определений)	0.1	-
н8У	-	-	559850.52	3245616.21	Метод спутниковых геодезических измерений (определений)	0.1	-
н5У	-	-	559865.22	3245598.60	Метод спутниковых геодезических измерений (определений)	0.1	-
						-	
н9У	-	-	559876.86	3245622.31	Метод спутниковых геодезических измерений (определений)	0.1	-
н10У	-	-	559876.86	3245622.81	Метод спутниковых геодезических измерений (определений)	0.1	-
н11У	-	-	559877.36	3245622.81	Метод спутниковых геодезических измерений (определений)	0.1	-

1. Сведения о характерных точках границы уточняемого земельного участка с кадастровым номером 22:51:110101:73 :							
Система координат МСК-22, зона 3							Зона № 3
Обозначение характерных точек границ	Координаты, м				Метод определения координат	Формулы, примененные для расчета средней квадратической погрешности определения координат характерных точек границ (Mt), с подставленными в такие формулы значениями и итоговые (вычисленные) значения Mt, м	Описание закрепления точки
	содержатся в Едином государственном реестре недвижимости		определены в результате выполнения комплексных кадастровых работ				
	X	Y	X	Y			
1	2	3	4	5	6	7	8
н12У	-	-	559877.36	3245622.31	Метод спутниковых геодезических измерений (определений)	0.1	-
н9У	-	-	559876.86	3245622.31	Метод спутниковых геодезических измерений (определений)	0.1	-

2. Сведения о частях границ уточняемого земельного участка с кадастровым номером 22:51:110101:73 :				
Обозначение части границ		Горизонтальное проложение (S), м	Описание прохождения части границ	Сведения о согласовании местоположения границ (согласовано/спорное)
от т.	до т.			
1	2	3	4	5
н5У	н6У	4.93	-	-
н6У	н7У	16.60	-	-
н7У	22	18.87	-	-
22	21	21.19	-	-
21	н8У	39.88	-	-
н8У	н5У	22.94	-	-
н9У	н10У	0.50	-	-
н10У	н11У	0.50	-	-
н11У	н12У	0.50	-	-
н12У	н9У	0.50	-	-

3. Сведения о характеристиках уточняемого земельного участка с кадастровым номером 22:51:110101:73 :		
№ п/п	Наименование характеристики земельного участка	Значение характеристики
1	2	3
1.	Адрес земельного участка	-
1.1.	Сведения о местоположении земельного участка (при отсутствии адреса) в структурированном в соответствии с федеральной информационной адресной системой виде	Российская Федерация, 659841, Алтайский край, район Троицкий, село Троицкое, улица Чернышевского, дом 66
1.2.	Дополнительные сведения о местоположении земельного участка	-
2.	Площадь земельного участка ± величина погрешности определения (вычисления) площади ($P \pm \Delta P$), м ²	896 ± 10

3. Сведения о характеристиках уточняемого земельного участка с кадастровым номером 22:51:110101:73 :		
№ п/п	Наименование характеристики земельного участка	Значение характеристики
1	2	3
3.	Формула, примененная для вычисления предельной погрешности определения площади земельного участка, с подставленными значениями и итоговые (вычисленные) значения (ΔP), м ²	$\Delta P = 3.5 * M_t * \sqrt{P} = 3.5 * 0,1 * \sqrt{896} = 10$
4.	Площадь земельного участка согласно сведениям Единого государственного реестра недвижимости (Ркад), м ²	-
5.	Оценка расхождения Р и Ркад (Р - Ркад), м ²	-
6.	Предельные минимальный и максимальный размеры земельного участка (Рмин и Рмакс), м ²	- -
7.	Вид (виды) разрешенного использования	Для ведения личного подсобного хозяйства
7.1.	Дополнительные сведения об использовании земельного участка	-
8.	Кадастровый или иной государственный учетный номер (инвентарный) здания, сооружения, объекта незавершенного строительства, расположенного на земельном участке	-
9.	Сведения о земельных участках (землях общего пользования, территории общего пользования), посредством которых обеспечивается доступ	Земли общего пользования
10.	Иные сведения	-
4. Пояснения к сведениям об уточняемом земельном участке с кадастровым номером 22:51:110101:73 :		
1.	-	

Сведения об уточняемых земельных участках

1. Сведения о характерных точках границы уточняемого земельного участка с кадастровым номером 22:51:110101:75 :

Система координат МСК-22, зона 3

Зона №3

Обозначение характерных точек границ	Координаты, м				Метод определения координат	Формулы, примененные для расчета средней квадратической погрешности определения координат характерных точек границ (Mt), с подставленными в такие формулы значениями и итоговые (вычисленные) значения Mt, м	Описание закрепления точки
	содержатся в Едином государственном реестре недвижимости		определены в результате выполнения комплексных кадастровых работ				
	X	Y	X	Y			
1	2	3	4	5	6	7	8
н13У	-	-	559882.11	3245578.39	Метод спутниковых геодезических измерений (определений)	0.1	-
23	-	-	559912.10	3245605.45	Метод спутниковых геодезических измерений (определений)	0.1	-
22	-	-	559895.55	3245625.25	Метод спутниковых геодезических измерений (определений)	0.1	-
н7У	-	-	559881.65	3245612.49	Метод спутниковых геодезических измерений (определений)	0.1	-
н6У	-	-	559869.17	3245601.55	Метод спутниковых геодезических измерений (определений)	0.1	-
н5У	-	-	559865.22	3245598.60	Метод спутниковых геодезических измерений (определений)	0.1	-
н13У	-	-	559882.11	3245578.39	Метод спутниковых геодезических измерений (определений)	0.1	-

2. Сведения о частях границ уточняемого земельного участка с кадастровым номером 22:51:110101:75 :

Обозначение части границ		Горизонтальное проложение (S), м	Описание прохождения части границ	Сведения о согласовании местоположения границ (согласовано/спорное)
от т.	до т.			
1	2	3	4	5
н13У	23	40.39	-	-
23	22	25.81	-	-
22	н7У	18.87	-	-
н7У	н6У	16.60	-	-

2. Сведения о частях границ уточняемого земельного участка с кадастровым номером 22:51:110101:75 :				
Обозначение части границ		Горизонтальное проложение (S), м	Описание прохождения части границ	Сведения о согласовании местоположения границ (согласовано/спорное)
от т.	до т.			
1	2	3	4	5
н6У	н5У	4.93	-	-
н5У	н13У	26.34	-	-
3. Сведения о характеристиках уточняемого земельного участка с кадастровым номером 22:51:110101:75 :				
№ п/п	Наименование характеристики земельного участка		Значение характеристики	
1	2		3	
1.	Адрес земельного участка		-	
1.1.	Сведения о местоположении земельного участка (при отсутствии адреса) в структурированном в соответствии с федеральной информационной адресной системой виде		Российская Федерация, 659841, Алтайский край, район Троицкий, село Троицкое, улица Чернышевского, дом 68	
1.2.	Дополнительные сведения о местоположении земельного участка		-	
2.	Площадь земельного участка ± величина погрешности определения (вычисления) площади ($P \pm \Delta P$), м ²		1041 ± 11	
3.	Формула, примененная для вычисления предельной погрешности определения площади земельного участка, с подставленными значениями и итоговые (вычисленные) значения (ΔP), м ²		$\Delta P = 3.5 * M_t * \sqrt{P} = 3.5 * 0,1 * \sqrt{1041} = 11$	
4.	Площадь земельного участка согласно сведениям Единого государственного реестра недвижимости (Ркад), м ²		-	
5.	Оценка расхождения Р и Ркад (Р - Ркад), м ²		-	
6.	Предельные минимальный и максимальный размеры земельного участка (Рмин и Рмакс), м ²		-	
7.	Вид (виды) разрешенного использования		Для ведения личного подсобного хозяйства	
7.1.	Дополнительные сведения об использовании земельного участка		-	
8.	Кадастровый или иной государственный учетный номер (инвентарный) здания, сооружения, объекта незавершенного строительства, расположенного на земельном участке		22:51:110230:1207	
9.	Сведения о земельных участках (землях общего пользования, территории общего пользования), посредством которых обеспечивается доступ		Земли общего пользования	
10.	Иные сведения		-	
4. Пояснения к сведениям об уточняемом земельном участке с кадастровым номером 22:51:110101:75 :				
1.	-			

Сведения об уточняемых земельных участках

1. Сведения о характерных точках границы уточняемого земельного участка с кадастровым номером 22:51:110110:50 :

Система координат МСК-22, зона 3

Зона №3

Обозначение характерных точек границ	Координаты, м				Метод определения координат	Формулы, примененные для расчета средней квадратической погрешности определения координат характерных точек границ (Mт), с подставленными в такие формулы значениями и итоговые (вычисленные) значения Mт, м	Описание закрепле ния точки
	содержатся в Едином государственном реестре недвижимости		определены в результате выполнения комплексных кадастровых работ				
	X	Y	X	Y			
1	2	3	4	5	6	7	8
н14У	-	-	559911.89	3245543.86	Метод спутниковых геодезических измерений (определений)	0.1	-
н15У	-	-	559910.61	3245543.04	Метод спутниковых геодезических измерений (определений)	0.1	-
н16У	-	-	559919.21	3245531.55	Метод спутниковых геодезических измерений (определений)	0.1	-
н17У	-	-	559923.33	3245525.72	Метод спутниковых геодезических измерений (определений)	0.1	-
н18У	-	-	559941.92	3245542.38	Метод спутниковых геодезических измерений (определений)	0.1	-
н19У	-	-	559953.55	3245554.09	Метод спутниковых геодезических измерений (определений)	0.1	-
н20У	-	-	559948.57	3245562.51	Метод спутниковых геодезических измерений (определений)	0.1	-
н21У	-	-	559941.93	3245570.20	Метод спутниковых геодезических измерений (определений)	0.1	-
н14У	-	-	559911.89	3245543.86	Метод спутниковых геодезических измерений (определений)	0.1	-

2. Сведения о частях границ уточняемого земельного участка с кадастровым номером 22:51:110110:50 :				
Обозначение части границ		Горизонтальное проложение (S), м	Описание прохождения части границ	Сведения о согласовании местоположения границ (согласовано/спорное)
от т.	до т.			
1	2	3	4	5
н14У	н15У	1.52	-	-
н15У	н16У	14.35	-	-
н16У	н17У	7.14	-	-
н17У	н18У	24.96	-	-
н18У	н19У	16.50	-	-
н19У	н20У	9.78	-	-
н20У	н21У	10.16	-	-
н21У	н14У	39.95	-	-
3. Сведения о характеристиках уточняемого земельного участка с кадастровым номером 22:51:110110:50 :				
№ п/п	Наименование характеристики земельного участка	Значение характеристики		
1	2	3		
1.	Адрес земельного участка	-		
1.1.	Сведения о местоположении земельного участка (при отсутствии адреса) в структурированном в соответствии с федеральной информационной адресной системой виде	Российская Федерация, 659841, Алтайский край, район Троицкий, село Троицкое, улица Чернышевского, дом 74		
1.2.	Дополнительные сведения о местоположении земельного участка	-		
2.	Площадь земельного участка ± величина погрешности определения (вычисления) площади ($P \pm \Delta P$), м ²	867 ± 10		
3.	Формула, примененная для вычисления предельной погрешности определения площади земельного участка, с подставленными значениями и итоговые (вычисленные) значения (ΔP), м ²	$\Delta P = 3.5 * M_t * \sqrt{P} = 3.5 * 0,1 * \sqrt{867} = 10$		
4.	Площадь земельного участка согласно сведениям Единого государственного реестра недвижимости (Р _{кад}), м ²	-		
5.	Оценка расхождения Р и Р _{кад} (Р - Р _{кад}), м ²	-		
6.	Предельные минимальный и максимальный размеры земельного участка (Р _{мин} и Р _{макс}), м ²	-		
7.	Вид (виды) разрешенного использования	Для ведения личного подсобного хозяйства		
7.1.	Дополнительные сведения об использовании земельного участка	-		
8.	Кадастровый или иной государственный учетный номер (инвентарный) здания, сооружения, объекта незавершенного строительства, расположенного на земельном участке	22:51:110230:2315		
9.	Сведения о земельных участках (землях общего пользования, территории общего пользования), посредством которых обеспечивается доступ	Земли общего пользования		
10.	Иные сведения	-		
4. Пояснения к сведениям об уточняемом земельном участке с кадастровым номером 22:51:110110:50 :				
1.	-			

Сведения об уточняемых земельных участках

1. Сведения о характерных точках границы уточняемого земельного участка с кадастровым номером 72:51:1101002:243 :

Система координат МСК-22, зона 3

Зона №3

Обозначение характерных точек границ	Координаты, м				Метод определения координат	Формулы, примененные для расчета средней квадратической погрешности определения координат характерных точек границ (M _t), с подставленными в такие формулы значениями и итоговые (вычисленные) значения M _t , м	Описание закрепления точки
	содержатся в Едином государственном реестре недвижимости		определены в результате выполнения комплексных кадастровых работ				
	X	Y	X	Y			
1	2	3	4	5	6	7	8
н22У	-	-	559953.34	3245604.46	Метод спутниковых геодезических измерений (определений)	0.1	-
15	-	-	559935.98	3245625.96	Метод спутниковых геодезических измерений (определений)	0.1	-
15	-	-	559934.18	3245624.40	Метод спутниковых геодезических измерений (определений)	0.1	-
23	-	-	559912.10	3245605.45	Метод спутниковых геодезических измерений (определений)	0.1	-
н23У	-	-	559927.20	3245587.32	Метод спутниковых геодезических измерений (определений)	0.1	-
н24У	-	-	559930.56	3245583.39	Метод спутниковых геодезических измерений (определений)	0.1	-
н22У	-	-	559953.34	3245604.46	Метод спутниковых геодезических измерений (определений)	0.1	-

2. Сведения о частях границ уточняемого земельного участка с кадастровым номером 72:51:1101002:243 :

Обозначение части границ		Горизонтальное проложение (S), м	Описание прохождения части границ	Сведения о согласовании местоположения границ (согласовано/спорное)
от т.	до т.			
1	2	3	4	5
н22У	15	27.63	-	-
15	15	2.38	-	-
15	23	29.10	-	-
23	н23У	23.59	-	-

2. Сведения о частях границ уточняемого земельного участка с кадастровым номером 72:51:1101002:243 :				
Обозначение части границ		Горизонтальное проложение (S), м	Описание прохождения части границ	Сведения о согласовании местоположения границ (согласовано/спорное)
от т.	до т.			
1	2	3	4	5
н23У	н24У	5.17	-	-
н24У	н22У	31.03	-	-
3. Сведения о характеристиках уточняемого земельного участка с кадастровым номером 72:51:1101002:243 :				
№ п/п	Наименование характеристики земельного участка		Значение характеристики	
1	2		3	
1.	Адрес земельного участка		-	
1.1.	Сведения о местоположении земельного участка (при отсутствии адреса) в структурированном в соответствии с федеральной информационной адресной системой виде		Российская Федерация, 659841, Алтайский край, район Троицкий, село Троицкое, переулок Челюскина, дом 17	
1.2.	Дополнительные сведения о местоположении земельного участка		-	
2.	Площадь земельного участка ± величина погрешности определения (вычисления) площади ($P \pm \Delta P$), м ²		881 ± 10	
3.	Формула, примененная для вычисления предельной погрешности определения площади земельного участка, с подставленными значениями и итоговые (вычисленные) значения (ΔP), м ²		$\Delta P = 3.5 * M_t * \sqrt{P} = 3.5 * 0,1 * \sqrt{881} = 10$	
4.	Площадь земельного участка согласно сведениям Единого государственного реестра недвижимости (Ркад), м ²		-	
5.	Оценка расхождения Р и Ркад ($P - P_{кад}$), м ²		-	
6.	Предельные минимальный и максимальный размеры земельного участка (Рмин и Рмакс), м ²		-	
7.	Вид (виды) разрешенного использования		Для ведения личного подсобного хозяйства	
7.1.	Дополнительные сведения об использовании земельного участка		-	
8.	Кадастровый или иной государственный учетный номер (инвентарный) здания, сооружения, объекта незавершенного строительства, расположенного на земельном участке		22:51:110230:1179	
9.	Сведения о земельных участках (землях общего пользования, территории общего пользования), посредством которых обеспечивается доступ		Земли общего пользования	
10.	Иные сведения		-	
4. Пояснения к сведениям об уточняемом земельном участке с кадастровым номером 72:51:1101002:243 :				
1.	-			

Сведения об уточняемых земельных участках

1. Сведения о характерных точках границы уточняемого земельного участка с кадастровым номером 22:51:1101002:240 :

Система координат МСК-22, зона 3

Зона №3

Обозначение характерных точек границ	Координаты, м				Метод определения координат	Формулы, примененные для расчета средней квадратической погрешности определения координат характерных точек границ (Mт), с подставленными в такие формулы значениями и итоговые (вычисленные) значения Mт, м	Описание закрепле ния точки
	содержатся в Едином государственном реестре недвижимости		определены в результате выполнения комплексных кадастровых работ				
	X	Y	X	Y			
1	2	3	4	5	6	7	8
н25У	-	-	559969.24	3245536.51	Метод спутниковых геодезических измерений (определений)	0.1	-
н26У	-	-	559978.83	3245547.07	Метод спутниковых геодезических измерений (определений)	0.1	-
н27У	-	-	559980.69	3245545.85	Метод спутниковых геодезических измерений (определений)	0.1	-
н28У	-	-	559990.03	3245556.37	Метод спутниковых геодезических измерений (определений)	0.1	-
н29У	-	-	559987.43	3245558.82	Метод спутниковых геодезических измерений (определений)	0.1	-
н30У	-	-	559988.63	3245560.72	Метод спутниковых геодезических измерений (определений)	0.1	-
н31У	-	-	559972.15	3245580.56	Метод спутниковых геодезических измерений (определений)	0.1	-
н32У	-	-	559961.38	3245571.92	Метод спутниковых геодезических измерений (определений)	0.1	-
н33У	-	-	559958.37	3245570.49	Метод спутниковых геодезических измерений (определений)	0.1	-
н20У	-	-	559948.57	3245562.51	Метод спутниковых геодезических измерений (определений)	0.1	-

1. Сведения о характерных точках границы уточняемого земельного участка с кадастровым номером 22:51:1101002:240 :							
Система координат МСК-22, зона 3							Зона № 3
Обозначение характерных точек границ	Координаты, м				Метод определения координат	Формулы, примененные для расчета средней квадратической погрешности определения координат характерных точек границ (Mt), с подставленными в такие формулы значениями и итоговые (вычисленные) значения Mt, м	Описание закрепления точки
	содержатся в Едином государственном реестре недвижимости		определены в результате выполнения комплексных кадастровых работ				
	X	Y	X	Y			
1	2	3	4	5	6	7	8
н19У	-	-	559953.55	3245554.09	Метод спутниковых геодезических измерений (определений)	0.1	-
н34У	-	-	559959.16	3245547.54	Метод спутниковых геодезических измерений (определений)	0.1	-
н25У	-	-	559969.24	3245536.51	Метод спутниковых геодезических измерений (определений)	0.1	-
2. Сведения о частях границ уточняемого земельного участка с кадастровым номером 22:51:1101002:240 :							
Обозначение части границ		Горизонтальное проложение (S), м	Описание прохождения части границ	Сведения о согласовании местоположения границ (согласовано/спорное)			
от т.	до т.						
1	2	3	4	5			
н25У	н26У	14.26	-	-			
н26У	н27У	2.22	-	-			
н27У	н28У	14.07	-	-			
н28У	н29У	3.57	-	-			
н29У	н30У	2.25	-	-			
н30У	н31У	25.79	-	-			
н31У	н32У	13.81	-	-			
н32У	н33У	3.33	-	-			
н33У	н20У	12.64	-	-			
н20У	н19У	9.78	-	-			
н19У	н34У	8.62	-	-			
н34У	н25У	14.94	-	-			
3. Сведения о характеристиках уточняемого земельного участка с кадастровым номером 22:51:1101002:240 :							
№ п/п	Наименование характеристики земельного участка			Значение характеристики			
1	2			3			
1.	Адрес земельного участка			-			

3. Сведения о характеристиках уточняемого земельного участка с кадастровым номером 22:51:1101002:240 :		
№ п/п	Наименование характеристики земельного участка	Значение характеристики
1	2	3
1.1.	Сведения о местоположении земельного участка (при отсутствии адреса) в структурированном в соответствии с федеральной информационной адресной системой виде	Российская Федерация, 659841, Алтайский край, район Троицкий, село Троицкое, переулок Челюскина, дом 13
1.2.	Дополнительные сведения о местоположении земельного участка	-
2.	Площадь земельного участка \pm величина погрешности определения (вычисления) площади ($P \pm \Delta P$), м ²	966 \pm 11
3.	Формула, примененная для вычисления предельной погрешности определения площади земельного участка, с подставленными значениями и итоговые (вычисленные) значения (ΔP), м ²	$\Delta P = 3.5 * M_t * \sqrt{P} = 3.5 * 0,1 * \sqrt{966} = 11$
4.	Площадь земельного участка согласно сведениям Единого государственного реестра недвижимости (Ркад), м ²	-
5.	Оценка расхождения Р и Ркад ($P - P_{кад}$), м ²	-
6.	Предельные минимальный и максимальный размеры земельного участка (Рмин и Рмакс), м ²	- -
7.	Вид (виды) разрешенного использования	Для ведения личного подсобного хозяйства
7.1.	Дополнительные сведения об использовании земельного участка	-
8.	Кадастровый или иной государственный учетный номер (инвентарный) здания, сооружения, объекта незавершенного строительства, расположенного на земельном участке	22:51:110230:179
9.	Сведения о земельных участках (землях общего пользования, территории общего пользования), посредством которых обеспечивается доступ	Земли общего пользования
10.	Иные сведения	-
4. Пояснения к сведениям об уточняемом земельном участке с кадастровым номером 22:51:1101002:240 :		
1.	-	

Сведения об уточняемых земельных участках, необходимые для исправления реестровых ошибок в сведениях о местоположении их границ

1. Сведения о характерных точках границ уточняемого земельного участка с кадастровым номером 22:51:110111:3 :

Система координат МСК-22, зона 3

Зона №3

Обозначение характерных точек границ	Координаты, м				Метод определения координат	Формулы, примененные для расчета средней квадратической погрешности определения координат характерных точек границ (Mt), с подставленными в такие формулы значениями и итоговые (вычисленные) значения Mt, м	Описание закрепления точки
	содержатся в Едином государственном реестре недвижимости		определены в результате выполнения комплексных кадастровых работ				
	X	Y	X	Y			
1	2	3	4	5	6	7	8
1	559969.74	3245642.24	559998.83	3245564.27	Метод спутниковых геодезических измерений (определений)	0.1	-
2	559971.58	3245639.86	560022.95	3245592.11	Метод спутниковых геодезических измерений (определений)	0.1	-
3	559997.32	3245666.87	560020.27	3245595.62	Метод спутниковых геодезических измерений (определений)	0.1	-
4	559994.12	3245670.72	559995.15	3245568.80	Метод спутниковых геодезических измерений (определений)	0.1	-
1	559969.74	3245642.24	559998.83	3245564.27	Метод спутниковых геодезических измерений (определений)	0.1	-

2. Сведения о частях границ уточняемого земельного участка с кадастровым номером 22:51:110111:3 :

Обозначение части границ		Горизонтальное проложение (S), м	Описание прохождения части границ	Сведения о согласовании местоположения границ (согласовано/спорное)
от т.	до т.			
1	2	3	4	5
1	2	36.84	-	-
2	3	4.42	-	-
3	4	36.75	-	-
4	1	5.84	-	-

3. Сведения о характеристиках уточняемого земельного участка с кадастровым номером 22:51:110111:3 :		
№ п/п	Наименование характеристики	Значение характеристики
1	2	3
1.	Адрес земельного участка	-
1.1.	Сведения о местоположении земельного участка (при отсутствии адреса) в структурированном в соответствии с федеральной информационной адресной системой виде	Российская Федерация, Алтайский край, район Троицкий, село Троицкое, улица М.Горького, дом 77
1.2.	Дополнительные сведения о местоположении земельного участка	-
2.	Площадь земельного участка \pm величина погрешности определения (вычисления) площади ($P \pm \Delta P$), м ²	186 \pm 5
3.	Формула, примененная для расчета предельной допустимой погрешности определения площади земельного участка, с подставленными значениями и итоговые (вычисленные) значения (ΔP), м ²	$\Delta P = 3.5 * M_t * \sqrt{P} = 3.5 * 0,1 * \sqrt{186} = 5$
4.	Площадь земельного участка согласно сведениям Единого государственного реестра недвижимости ($P_{\text{кад}}$), м ²	147
5.	Оценка расхождения P и $P_{\text{кад}}$ ($P - P_{\text{кад}}$), м ²	39
6.	Предельные минимальный и максимальный размеры земельного участка ($P_{\text{мин}}$ и $P_{\text{макс}}$), м ²	-
7.	Кадастровый номер или иной государственный учетный номер (инвентарный) объекта недвижимости, расположенного на земельном участке	-
8.	Вид (виды) разрешенного использования	Для ведения личного подсобного хозяйства
8.1.	Дополнительные сведения об использовании земельного участка	-
9.	Сведения о земельных участках (землях общего пользования, территории общего пользования), посредством которых обеспечивается доступ	Земли общего пользования
10.	Иные сведения	-
4. Пояснения к сведениям об уточняемом земельном участке с кадастровым номером 22:51:110111:3 :		
1.	Сведения о земельном участке с кадастровым номером 22:51:110111:3 содержатся в ЕГРН с реестровой ошибкой. В ходе кадастровых работ проведено уточнение границ земельного участка.	

Сведения об уточняемых земельных участках, необходимые для исправления реестровых ошибок в сведениях о местоположении их границ

1. Сведения о характерных точках границ уточняемого земельного участка с кадастровым номером 22:51:110111:11 :

Система координат МСК-22, зона 3

Зона №3

Обозначение характерных точек границ	Координаты, м				Метод определения координат	Формулы, примененные для расчета средней квадратической погрешности определения координат характерных точек границ (Mt), с подставленными в такие формулы значениями и итоговые (вычисленные) значения Mt, м	Описание закрепления точки
	содержатся в Едином государственном реестре недвижимости		определены в результате выполнения комплексных кадастровых работ				
	X	Y	X	Y			
1	2	3	4	5	6	7	8
15	559934.18	3245624.40	559935.98	3245625.96	Метод спутниковых геодезических измерений (определений)	0.1	-
16	559918.75	3245641.60	559919.07	3245646.29	Метод спутниковых геодезических измерений (определений)	0.1	-
17	559915.97	3245644.80	559920.39	3245647.58	Метод спутниковых геодезических измерений (определений)	0.1	-
18	559910.28	3245651.20	559906.34	3245664.19	Метод спутниковых геодезических измерений (определений)	0.1	-
19	559901.98	3245660.43	559900.15	3245658.90	Метод спутниковых геодезических измерений (определений)	0.1	-
20	559900.15	3245658.90	559881.60	3245641.20	Метод спутниковых геодезических измерений (определений)	0.1	-
21	559881.60	3245641.20	559895.55	3245625.25	Метод спутниковых геодезических измерений (определений)	0.1	-
22	559895.55	3245625.25	559912.10	3245605.45	Метод спутниковых геодезических измерений (определений)	0.1	-
23	559912.10	3245605.45	-	-	-	0.3	-
15	559934.18	3245624.40	559935.98	3245625.96	Метод спутниковых геодезических измерений (определений)	0.1	-

2. Сведения о частях границ уточняемого земельного участка с кадастровым номером 22:51:110111:11 :				
Обозначение части границ		Горизонтальное проложение (S), м	Описание прохождения части границ	Сведения о согласовании местоположения границ (согласовано/спорное)
от т.	до т.			
1	2	3	4	5
15	16	26.44	-	-
16	17	1.85	-	-
17	18	21.76	-	-
18	19	8.14	-	-
19	20	25.64	-	-
20	21	21.19	-	-
21	22	25.81	-	-
22	15	31.48	-	-
3. Сведения о характеристиках уточняемого земельного участка с кадастровым номером 22:51:110111:11 :				
№ п/п	Наименование характеристики		Значение характеристики	
1	2		3	
1.	Адрес земельного участка		-	
1.1.	Сведения о местоположении земельного участка (при отсутствии адреса) в структурированном в соответствии с федеральной информационной адресной системой виде		Российская Федерация, Алтайский край, район Троицкий, село Троицкое, переулок Челюскина, дом 19	
1.2.	Дополнительные сведения о местоположении земельного участка		-	
2.	Площадь земельного участка ± величина погрешности определения (вычисления) площади ($P \pm \Delta P$), м ²		1551 ± 14	
3.	Формула, примененная для расчета предельной допустимой погрешности определения площади земельного участка, с подставленными значениями и итоговые (вычисленные) значения (ΔP), м ²		$\Delta P = 3.5 * M_t * \sqrt{P} = 3.5 * 0,1 * \sqrt{1551} = 14$	
4.	Площадь земельного участка согласно сведениям Единого государственного реестра недвижимости (Ркад), м ²		1356	
5.	Оценка расхождения P и Ркад (P - Ркад), м ²		195	
6.	Предельные минимальный и максимальный размеры земельного участка (Рмин и Рмакс), м ²		-	
7.	Кадастровый номер или иной государственный учетный номер (инвентарный) объекта недвижимости, расположенного на земельном участке		22:51:110230:2315	
8.	Вид (виды) разрешенного использования		Для ведения личного подсобного хозяйства	
8.1.	Дополнительные сведения об использовании земельного участка		-	
9.	Сведения о земельных участках (землях общего пользования, территории общего пользования), посредством которых обеспечивается доступ		Земли общего пользования	
10.	Иные сведения		-	
4. Пояснения к сведениям об уточняемом земельном участке с кадастровым номером 22:51:110111:11 :				
1.	Сведения о земельном участке с кадастровым номером 22:51:110111:11 содержатся в ЕГРН с реестровой ошибкой. В ходе кадастровых работ проведено уточнение границ земельного участка, в соответствии с фактическими границами. Расхождение площади не превышает предельно допустимого значения.			

**Описание местоположения зданий, сооружений,
объектов незавершенного строительства на земельном участке**

**1. Сведения о характерных точках контура объекта недвижимости
с кадастровым номером : 22:51:110111:340 :**

Система координат МСК-22, зона 3

Зона № 3

Обозначение характерных точек контура	Содержатся в Едином государственном реестре недвижимости			Определены в ходе выполнения комплексных кадастровых работ			Метод опреде ления коор динат	Формулы, примененные для расчета средней квадратической погрешности определения координат характерных точек (Mt), м, с подставленными в такие формулы значениями и итоговые (вычисленные) значения Mt, м
	Координаты, м		Ради ус, м	Координаты, м		Ради ус, м		
	X	Y	R	X	Y	R		
1	2	3	4	5	6	7	8	9
5	559896.96	3245583.6 1	-	559890.47	3245571.7 5	-	Метод спутниковых геодезически х измерений (определени й)	0.1
6	559899.16	3245585.6 5	-	559900.79	3245579.9 7	-	Метод спутниковых геодезически х измерений (определени й)	0.1
7	559897.12	3245587.8 5	-	559895.36	3245587.1 5	-	Метод спутниковых геодезически х измерений (определени й)	0.1
8	559888.22	3245579.5 8	-	559884.84	3245578.9 7	-	Метод спутниковых геодезически х измерений (определени й)	0.1
9	559893.72	3245573.6 6	-	-	-	-	-	0
10	559900.42	3245579.8 9	-	-	-	-	-	0
5	559896.96	3245583.6 1	-	559890.47	3245571.7 5	-	Метод спутниковых геодезически х измерений (определени й)	0.1
11	559892.71	3245574.7 4	-	-	-	-	-	0
12	559899.46	3245580.9 1	-	-	-	-	-	0
13	559896.49	3245584.1 6	-	-	-	-	-	0
14	559889.74	3245577.9 9	-	-	-	-	-	0
11	559892.71	3245574.7 4	-	-	-	-	-	0

2. Сведения о характеристиках объекта недвижимости с кадастровым номером : 22:51:110111:340 :

№ п/п	Наименование характеристики	Значение характеристики
1	2	3
1.	Вид объекта недвижимости	здание
2.	Ранее присвоенный государственный учетный номер (инвентарный) здания, сооружения, объекта незавершенного строительства	-
3.	Кадастровый номер земельного участка (земельных участков), в границах которого (которых) расположены здание, сооружение, объект незавершенного строительства	22:51:110101:78
4.	Уникальный учетный номер кадастрового квартала, в границах которого расположены здание, сооружение, объект незавершенного строительства	22:51:110111
5.	Адрес здания, сооружения, объекта незавершенного строительства	-
5.1.	Сведения о местоположении здания, сооружения, объекта незавершенного строительства (при отсутствии адреса) в структурированном в соответствии с федеральной информационной адресной системой виде	Российская Федерация, 659841, Алтайский край, район Троицкий, село Троицкое, улица Чернышевского, дом 70
5.2.	Дополнительные сведения о местоположении	-
6.	Иные сведения	-

3. Пояснения к сведениям об объекте недвижимости с кадастровым номером 22:51:110111:340 :

1.	В ЕГРН отсутствуют сведения о границах ученого объекта капитального строительства с кадастровым номером 22:51:110111:340. В ходе кадастровых работ проведено уточнение границ объекта капитального строительства.

Описание местоположения зданий, сооружений, объектов незавершенного строительства на земельном участке

**1. Сведения о характерных точках контура объекта недвижимости
с кадастровым номером : 22:51:110111:29 :**

Система координат МСК-22, зона 3

Зона № 3

Обозначение характерных точек контура	Содержатся в Едином государственном реестре недвижимости			Определены в ходе выполнения комплексных кадастровых работ			Метод опреде ления коор динат	Формулы, примененные для расчета средней квадратической погрешности определения координат характерных точек (Mt), м, с подставленными в такие формулы значениями и итоговые (вычисленные) значения Mt, м
	Координаты, м		Ради ус, м	Координаты, м		Ради ус, м		
	X	Y	R	X	Y	R		
1	2	3	4	5	6	7	8	9
н1О	-	-	-	559812.99	3245730.2 5	-	Метод спутниковых геодезически х измерений (определени й)	0.1
н2О	-	-	-	559810.18	3245727.5 6	-	Метод спутниковых геодезически х измерений (определени й)	0.1
н3О	-	-	-	559811.42	3245726.2 1	-	Метод спутниковых геодезически х измерений (определени й)	0.1
н4О	-	-	-	559814.21	3245728.9 0	-	Метод спутниковых геодезически х измерений (определени й)	0.1
н1О	-	-	-	559812.99	3245730.2 5	-	Метод спутниковых геодезически х измерений (определени й)	0.1

**2. Сведения о характеристиках объекта недвижимости
с кадастровым номером : 22:51:110111:29 :**

№ п/п	Наименование характеристики	Значение характеристики
1	2	3
1.	Вид объекта недвижимости	сооружение
2.	Ранее присвоенный государственный учетный номер (инвентарный) здания, сооружения, объекта незавершенного строительства	-
3.	Кадастровый номер земельного участка (земельных участков), в границах которого (которых) расположены здание, сооружение, объект незавершенного строительства	-

2. Сведения о характеристиках объекта недвижимости с кадастровым номером : 22:51:110111:29 :

№ п/п	Наименование характеристики	Значение характеристики
1	2	3
4.	Уникальный учетный номер кадастрового квартала, в границах которого расположены здание, сооружение, объект незавершенного строительства	22:51:110111
5.	Адрес здания, сооружения, объекта незавершенного строительства	-
5.1.	Сведения о местоположении здания, сооружения, объекта незавершенного строительства (при отсутствии адреса) в структурированном в соответствии с федеральной информационной адресной системой виде	Российская Федерация, Алтайский край, район Троицкий, село Троицкое, переулок Лермонтова, дом 26А
5.2.	Дополнительные сведения о местоположении	-
6.	Иные сведения	-

3. Пояснения к сведениям об объекте недвижимости с кадастровым номером 22:51:110111:29 :

1.	В ходе кадастровых работ уточнено местоположение сооружения кадастровый номер 22:51:110111:29
----	---

Описание местоположения зданий, сооружений, объектов незавершенного строительства на земельном участке

**1. Сведения о характерных точках контура объекта недвижимости
с кадастровым номером : 22:51:110230:1207 :**

Система координат МСК-22, зона 3

Зона № 3

Обозначение характерных точек контура	Содержатся в Едином государственном реестре недвижимости			Определены в ходе выполнения комплексных кадастровых работ			Метод опреде ления коор динат	Формулы, примененные для расчета средней квадратической погрешности определения координат характерных точек (Mt), м, с подставленными в такие формулы значениями и итоговые (вычисленные) значения Mt, м
	Координаты, м		Ради ус, м	Координаты, м		Ради ус, м		
	X	Y	R	X	Y	R		
1	2	3	4	5	6	7	8	9
н350	-	-	-	559882.82	3245592.3 4	-	Метод спутниковых геодезически х измерений (определени й)	0.1
н360	-	-	-	559881.64	3245593.5 9	-	Метод спутниковых геодезически х измерений (определени й)	0.1
н370	-	-	-	559881.76	3245593.7 0	-	Метод спутниковых геодезически х измерений (определени й)	0.1
н380	-	-	-	559878.74	3245596.8 8	-	Метод спутниковых геодезически х измерений (определени й)	0.1
н390	-	-	-	559874.16	3245592.5 2	-	Метод спутниковых геодезически х измерений (определени й)	0.1
н400	-	-	-	559878.36	3245588.1 0	-	Метод спутниковых геодезически х измерений (определени й)	0.1
н350	-	-	-	559882.82	3245592.3 4	-	Метод спутниковых геодезически х измерений (определени й)	0.1

2. Сведения о характеристиках объекта недвижимости с кадастровым номером : 22:51:110230:1207 :

№ п/п	Наименование характеристики	Значение характеристики
1	2	3
1.	Вид объекта недвижимости	здание
2.	Ранее присвоенный государственный учетный номер (инвентарный) здания, сооружения, объекта незавершенного строительства	-
3.	Кадастровый номер земельного участка (земельных участков), в границах которого (которых) расположены здание, сооружение, объект незавершенного строительства	22:51:110101:75
4.	Уникальный учетный номер кадастрового квартала, в границах которого расположены здание, сооружение, объект незавершенного строительства	22:51:110111
5.	Адрес здания, сооружения, объекта незавершенного строительства	-
5.1.	Сведения о местоположении здания, сооружения, объекта незавершенного строительства (при отсутствии адреса) в структурированном в соответствии с федеральной информационной адресной системой виде	Российская Федерация, 659841, Алтайский край, район Троицкий, село Троицкое, улица Чернышевского, дом 68
5.2.	Дополнительные сведения о местоположении	-
6.	Иные сведения	-

3. Пояснения к сведениям об объекте недвижимости с кадастровым номером 22:51:110230:1207 :

1.	-
----	---

**Описание местоположения зданий, сооружений,
объектов незавершенного строительства на земельном участке**

**1. Сведения о характерных точках контура объекта недвижимости
с кадастровым номером : 22:51:110230:4566 :**

Система координат МСК-22, зона 3

Зона № 3

Обозначение характерных точек контура	Содержатся в Едином государственном реестре недвижимости			Определены в ходе выполнения комплексных кадастровых работ			Метод опреде ления коор динат	Формулы, примененные для расчета средней квадратической погрешности определения координат характерных точек (Mt), м, с подставленными в такие формулы значениями и итоговые (вычисленные) значения Mt, м
	Координаты, м		Ради ус, м	Координаты, м		Ради ус, м		
	X	Y	R	X	Y	R		
1	2	3	4	5	6	7	8	9
н410	-	-	-	559915.86	3245559.2 9	-	Метод спутниковых геодезически х измерений (определени й)	0.1
н420	-	-	-	559910.63	3245565.7 3	-	Метод спутниковых геодезически х измерений (определени й)	0.1
н430	-	-	-	559902.96	3245559.5 1	-	Метод спутниковых геодезически х измерений (определени й)	0.1
н440	-	-	-	559907.16	3245554.3 3	-	Метод спутниковых геодезически х измерений (определени й)	0.1
н450	-	-	-	559910.23	3245556.8 2	-	Метод спутниковых геодезически х измерений (определени й)	0.1
н460	-	-	-	559911.26	3245555.5 6	-	Метод спутниковых геодезически х измерений (определени й)	0.1
н410	-	-	-	559915.86	3245559.2 9	-	Метод спутниковых геодезически х измерений (определени й)	0.1

2. Сведения о характеристиках объекта недвижимости с кадастровым номером : 22:51:110230:4566 :

№ п/п	Наименование характеристики	Значение характеристики
1	2	3
1.	Вид объекта недвижимости	здание
2.	Ранее присвоенный государственный учетный номер (инвентарный) здания, сооружения, объекта незавершенного строительства	-
3.	Кадастровый номер земельного участка (земельных участков), в границах которого (которых) расположены здание, сооружение, объект незавершенного строительства	22:51:110111:1
4.	Уникальный учетный номер кадастрового квартала, в границах которого расположены здание, сооружение, объект незавершенного строительства	22:51:110111
5.	Адрес здания, сооружения, объекта незавершенного строительства	-
5.1.	Сведения о местоположении здания, сооружения, объекта незавершенного строительства (при отсутствии адреса) в структурированном в соответствии с федеральной информационной адресной системой виде	Российская Федерация, 659841, Алтайский край, район Троицкий, село Троицкое, улица Чернышевского, дом 72
5.2.	Дополнительные сведения о местоположении	-
6.	Иные сведения	-

3. Пояснения к сведениям об объекте недвижимости с кадастровым номером 22:51:110230:4566 :

1.	-
----	---

Описание местоположения зданий, сооружений, объектов незавершенного строительства на земельном участке

**1. Сведения о характерных точках контура объекта недвижимости
с кадастровым номером : 22:51:110230:2315 :**

Система координат МСК-22, зона 3

Зона № 3

Обозначение характерных точек контура	Содержатся в Едином государственном реестре недвижимости			Определены в ходе выполнения комплексных кадастровых работ			Метод опреде ления коор динат	Формулы, примененные для расчета средней квадратической погрешности определения координат характерных точек (Mt), м, с подставленными в такие формулы значениями и итоговые (вычисленные) значения Mt, м
	Координаты, м		Ради ус, м	Координаты, м		Ради ус, м		
	X	Y	R	X	Y	R		
1	2	3	4	5	6	7	8	9
н470	-	-	-	559926.21	3245536.3 6	-	Метод спутниковых геодезически х измерений (определени й)	0.1
н480	-	-	-	559925.60	3245537.2 0	-	Метод спутниковых геодезически х измерений (определени й)	0.1
н490	-	-	-	559927.43	3245538.5 4	-	Метод спутниковых геодезически х измерений (определени й)	0.1
н500	-	-	-	559921.90	3245546.0 6	-	Метод спутниковых геодезически х измерений (определени й)	0.1
н510	-	-	-	559916.39	3245542.0 0	-	Метод спутниковых геодезически х измерений (определени й)	0.1
н520	-	-	-	559921.91	3245534.4 9	-	Метод спутниковых геодезически х измерений (определени й)	0.1
н530	-	-	-	559923.78	3245535.8 6	-	Метод спутниковых геодезически х измерений (определени й)	0.1
н540	-	-	-	559924.46	3245534.9 5	-	Метод спутниковых геодезически х измерений (определени й)	0.1

1. Сведения о характерных точках контура объекта недвижимости с кадастровым номером : 22:51:110230:2315 :

Система координат МСК-22, зона 3

Зона № 3

Обозначение характерных точек контура	Содержатся в Едином государственном реестре недвижимости			Определены в ходе выполнения комплексных кадастровых работ			Метод определения координат	Формулы, примененные для расчета средней квадратической погрешности определения координат характерных точек (Mt), м, с подставленными в такие формулы значениями и итоговые (вычисленные) значения Mt, м
	Координаты, м		Радиус, м	Координаты, м		Радиус, м		
	X	Y	R	X	Y	R		
1	2	3	4	5	6	7	8	9
н470	-	-	-	559926.21	3245536.36	-	Метод спутниковых геодезических измерений (определений)	0.1

2. Сведения о характеристиках объекта недвижимости с кадастровым номером : 22:51:110230:2315 :

№ п/п	Наименование характеристики	Значение характеристики
1	2	3
1.	Вид объекта недвижимости	здание
2.	Ранее присвоенный государственный учетный номер (инвентарный) здания, сооружения, объекта незавершенного строительства	-
3.	Кадастровый номер земельного участка (земельных участков), в границах которого (которых) расположены здание, сооружение, объект незавершенного строительства	22:51:110110:50
4.	Уникальный учетный номер кадастрового квартала, в границах которого расположены здание, сооружение, объект незавершенного строительства	22:51:110111
5.	Адрес здания, сооружения, объекта незавершенного строительства	-
5.1.	Сведения о местоположении здания, сооружения, объекта незавершенного строительства (при отсутствии адреса) в структурированном в соответствии с федеральной информационной адресной системой виде	Российская Федерация, 659841, Алтайский край, район Троицкий, село Троицкое, улица Чернышевского, дом 74
5.2.	Дополнительные сведения о местоположении	-
6.	Иные сведения	-

3. Пояснения к сведениям об объекте недвижимости с кадастровым номером 22:51:110230:2315 :

1.	-
----	---

**Описание местоположения зданий, сооружений,
объектов незавершенного строительства на земельном участке**

**1. Сведения о характерных точках контура объекта недвижимости
с кадастровым номером : 22:51:110230:2325 :**

Система координат МСК-22, зона 3

Зона № 3

Обозначение характерных точек контура	Содержатся в Едином государственном реестре недвижимости			Определены в ходе выполнения комплексных кадастровых работ			Метод опреде ления коор динат	Формулы, примененные для расчета средней квадратической погрешности определения координат характерных точек (Mt), м, с подставленными в такие формулы значениями и итоговые (вычисленные) значения Mt, м
	Координаты, м		Ради ус, м	Координаты, м		Ради ус, м		
	X	Y	R	X	Y	R		
1	2	3	4	5	6	7	8	9
н550	-	-	-	559910.89	3245639.9 8	-	Метод спутниковых геодезически х измерений (определени й)	0.1
н560	-	-	-	559916.71	3245645.1 0	-	Метод спутниковых геодезически х измерений (определени й)	0.1
н570	-	-	-	559910.77	3245651.8 5	-	Метод спутниковых геодезически х измерений (определени й)	0.1
н580	-	-	-	559904.95	3245646.7 2	-	Метод спутниковых геодезически х измерений (определени й)	0.1
н590	-	-	-	559905.15	3245646.5 0	-	Метод спутниковых геодезически х измерений (определени й)	0.1
н600	-	-	-	559902.87	3245644.3 7	-	Метод спутниковых геодезически х измерений (определени й)	0.1
н610	-	-	-	559908.69	3245638.1 4	-	Метод спутниковых геодезически х измерений (определени й)	0.1
н620	-	-	-	559910.79	3245640.1 0	-	Метод спутниковых геодезически х измерений (определени й)	0.1

1. Сведения о характерных точках контура объекта недвижимости с кадастровым номером : 22:51:110230:2325 :

Система координат МСК-22, зона 3

Зона № 3

Обозначение характерных точек контура	Содержатся в Едином государственном реестре недвижимости			Определены в ходе выполнения комплексных кадастровых работ			Метод определения координат	Формулы, примененные для расчета средней квадратической погрешности определения координат характерных точек (Mt), м, с подставленными в такие формулы значениями и итоговые (вычисленные) значения Mt, м
	Координаты, м		Радиус, м	Координаты, м		Радиус, м		
	X	Y	R	X	Y	R		
1	2	3	4	5	6	7	8	9
n550	-	-	-	559910.89	3245639.98	-	Метод спутниковых геодезических измерений (определенный)	0.1

2. Сведения о характеристиках объекта недвижимости с кадастровым номером : 22:51:110230:2325 :

№ п/п	Наименование характеристики	Значение характеристики
1	2	3
1.	Вид объекта недвижимости	здание
2.	Ранее присвоенный государственный учетный номер (инвентарный) здания, сооружения, объекта незавершенного строительства	-
3.	Кадастровый номер земельного участка (земельных участков), в границах которого (которых) расположены здание, сооружение, объект незавершенного строительства	22:51:110111:11
4.	Уникальный учетный номер кадастрового квартала, в границах которого расположены здание, сооружение, объект незавершенного строительства	22:51:110230, 22:51:110111
5.	Адрес здания, сооружения, объекта незавершенного строительства	-
5.1.	Сведения о местоположении здания, сооружения, объекта незавершенного строительства (при отсутствии адреса) в структурированном в соответствии с федеральной информационной адресной системой виде	Российская Федерация, 659841, Алтайский край, район Троицкий, село Троицкое, переулок Челюскина, дом 19
5.2.	Дополнительные сведения о местоположении	-
6.	Иные сведения	-

3. Пояснения к сведениям об объекте недвижимости с кадастровым номером 22:51:110230:2325 :

1.	-
----	---

**Описание местоположения зданий, сооружений,
объектов незавершенного строительства на земельном участке**

**1. Сведения о характерных точках контура объекта недвижимости
с кадастровым номером : 22:51:110230:1196 :**

Система координат МСК-22, зона 3

Зона № 3

Обозначение характерных точек контура	Содержатся в Едином государственном реестре недвижимости			Определены в ходе выполнения комплексных кадастровых работ			Метод опреде ления коор динат	Формулы, примененные для расчета средней квадратической погрешности определения координат характерных точек (Mt), м, с подставленными в такие формулы значениями и итоговые (вычисленные) значения Mt, м
	Координаты, м		Ради ус, м	Координаты, м		Ради ус, м		
	X	Y	R	X	Y	R		
1	2	3	4	5	6	7	8	9
н630	-	-	-	559971.94	3245581.1 1	-	Метод спутниковых геодезически х измерений (определени й)	0.1
н640	-	-	-	559967.89	3245585.9 1	-	Метод спутниковых геодезически х измерений (определени й)	0.1
н650	-	-	-	559965.90	3245584.1 6	-	Метод спутниковых геодезически х измерений (определени й)	0.1
н660	-	-	-	559961.27	3245589.4 9	-	Метод спутниковых геодезически х измерений (определени й)	0.1
н670	-	-	-	559954.83	3245583.9 1	-	Метод спутниковых геодезически х измерений (определени й)	0.1
н680	-	-	-	559959.47	3245578.5 5	-	Метод спутниковых геодезически х измерений (определени й)	0.1
н690	-	-	-	559959.08	3245578.1 9	-	Метод спутниковых геодезически х измерений (определени й)	0.1
н700	-	-	-	559963.07	3245573.6 4	-	Метод спутниковых геодезически х измерений (определени й)	0.1

1. Сведения о характерных точках контура объекта недвижимости с кадастровым номером : 22:51:110230:1196 :

Система координат МСК-22, зона 3

Зона № 3

Обозначение характерных точек контура	Содержатся в Едином государственном реестре недвижимости			Определены в ходе выполнения комплексных кадастровых работ			Метод определения координат	Формулы, примененные для расчета средней квадратической погрешности определения координат характерных точек (Mt), м, с подставленными в такие формулы значениями и итоговые (вычисленные) значения Mt, м
	Координаты, м		Радиус, м	Координаты, м		Радиус, м		
	X	Y	R	X	Y	R		
1	2	3	4	5	6	7	8	9
н63О	-	-	-	559971.94	3245581.11	-	Метод спутниковых геодезических измерений (определений)	0.1

2. Сведения о характеристиках объекта недвижимости с кадастровым номером : 22:51:110230:1196 :

№ п/п	Наименование характеристики	Значение характеристики
1	2	3
1.	Вид объекта недвижимости	здание
2.	Ранее присвоенный государственный учетный номер (инвентарный) здания, сооружения, объекта незавершенного строительства	-
3.	Кадастровый номер земельного участка (земельных участков), в границах которого (которых) расположены здание, сооружение, объект незавершенного строительства	22:51:110111:2
4.	Уникальный учетный номер кадастрового квартала, в границах которого расположены здание, сооружение, объект незавершенного строительства	22:51:110230, 22:51:110111
5.	Адрес здания, сооружения, объекта незавершенного строительства	-
5.1.	Сведения о местоположении здания, сооружения, объекта незавершенного строительства (при отсутствии адреса) в структурированном в соответствии с федеральной информационной адресной системой виде	Российская Федерация, 659841, Алтайский край, район Троицкий, село Троицкое, переулок Челюскина, дом 15
5.2.	Дополнительные сведения о местоположении	-
6.	Иные сведения	-

3. Пояснения к сведениям об объекте недвижимости с кадастровым номером 22:51:110230:1196 :

1.	-
----	---

Описание местоположения зданий, сооружений, объектов незавершенного строительства на земельном участке

1. Сведения о характерных точках контура объекта недвижимости с кадастровым номером : 22:51:110230:1179 :

Система координат МСК-22, зона 3

Зона № 3

Обозначение характерных точек контура	Содержатся в Едином государственном реестре недвижимости			Определены в ходе выполнения комплексных кадастровых работ			Метод опреде ления коор динат	Формулы, примененные для расчета средней квадратической погрешности определения координат характерных точек (Mt), м, с подставленными в такие формулы значениями и итоговые (вычисленные) значения Mt, м
	Координаты, м		Ради ус, м	Координаты, м		Ради ус, м		
	X	Y	R	X	Y	R		
1	2	3	4	5	6	7	8	9
н71О	-	-	-	559946.59	3245607.9 4	-	Метод спутниковых геодезически х измерений (определени й)	0.1
н72О	-	-	-	559940.81	3245615.0 4	-	Метод спутниковых геодезически х измерений (определени й)	0.1
н73О	-	-	-	559936.46	3245611.5 0	-	Метод спутниковых геодезически х измерений (определени й)	0.1
н74О	-	-	-	559942.24	3245604.4 0	-	Метод спутниковых геодезически х измерений (определени й)	0.1
н71О	-	-	-	559946.59	3245607.9 4	-	Метод спутниковых геодезически х измерений (определени й)	0.1

2. Сведения о характеристиках объекта недвижимости с кадастровым номером : 22:51:110230:1179 :

№ п/п	Наименование характеристики	Значение характеристики
1	2	3
1.	Вид объекта недвижимости	здание
2.	Ранее присвоенный государственный учетный номер (инвентарный) здания, сооружения, объекта незавершенного строительства	-
3.	Кадастровый номер земельного участка (земельных участков), в границах которого (которых) расположены здание, сооружение, объект незавершенного строительства	72:51:1101002:243

2. Сведения о характеристиках объекта недвижимости с кадастровым номером : 22:51:110230:1179 :

№ п/п	Наименование характеристики	Значение характеристики
1	2	3
4.	Уникальный учетный номер кадастрового квартала, в границах которого расположены здание, сооружение, объект незавершенного строительства	22:51:110111
5.	Адрес здания, сооружения, объекта незавершенного строительства	-
5.1.	Сведения о местоположении здания, сооружения, объекта незавершенного строительства (при отсутствии адреса) в структурированном в соответствии с федеральной информационной адресной системой виде	Российская Федерация, 659841, Алтайский край, район Троицкий, село Троицкое, переулок Челюскина, дом 17
5.2.	Дополнительные сведения о местоположении	-
6.	Иные сведения	-

3. Пояснения к сведениям об объекте недвижимости с кадастровым номером 22:51:110230:1179 :

1.	-

Описание местоположения зданий, сооружений, объектов незавершенного строительства на земельном участке

**1. Сведения о характерных точках контура объекта недвижимости
с кадастровым номером : 22:51:110230:179 :**

Система координат МСК-22, зона 3

Зона № 3

Обозначение характерных точек контура	Содержатся в Едином государственном реестре недвижимости			Определены в ходе выполнения комплексных кадастровых работ			Метод опреде ления коор динат	Формулы, примененные для расчета средней квадратической погрешности определения координат характерных точек (Mt), м, с подставленными в такие формулы значениями и итоговые (вычисленные) значения Mt, м
	Координаты, м		Ради ус, м	Координаты, м		Ради ус, м		
	X	Y	R	X	Y	R		
1	2	3	4	5	6	7	8	9
н750	-	-	-	559984.39	3245561.8 1	-	Метод спутниковых геодезически х измерений (определени й)	0.1
н760	-	-	-	559977.60	3245569.5 1	-	Метод спутниковых геодезически х измерений (определени й)	0.1
н770	-	-	-	559972.49	3245565.0 0	-	Метод спутниковых геодезически х измерений (определени й)	0.1
н780	-	-	-	559979.27	3245557.3 0	-	Метод спутниковых геодезически х измерений (определени й)	0.1
н750	-	-	-	559984.39	3245561.8 1	-	Метод спутниковых геодезически х измерений (определени й)	0.1

**2. Сведения о характеристиках объекта недвижимости
с кадастровым номером : 22:51:110230:179 :**

№ п/п	Наименование характеристики	Значение характеристики
1	2	3
1.	Вид объекта недвижимости	здание
2.	Ранее присвоенный государственный учетный номер (инвентарный) здания, сооружения, объекта незавершенного строительства	-
3.	Кадастровый номер земельного участка (земельных участков), в границах которого (которых) расположены здание, сооружение, объект незавершенного строительства	22:51:1101002:240

2. Сведения о характеристиках объекта недвижимости с кадастровым номером : 22:51:110230:179 :

№ п/п	Наименование характеристики	Значение характеристики
1	2	3
4.	Уникальный учетный номер кадастрового квартала, в границах которого расположены здание, сооружение, объект незавершенного строительства	22:51:110111
5.	Адрес здания, сооружения, объекта незавершенного строительства	-
5.1.	Сведения о местоположении здания, сооружения, объекта незавершенного строительства (при отсутствии адреса) в структурированном в соответствии с федеральной информационной адресной системой виде	Российская Федерация, 659841, Алтайский край, район Троицкий, село Троицкое, переулок Челюскина, дом 13
5.2.	Дополнительные сведения о местоположении	-
6.	Иные сведения	-

3. Пояснения к сведениям об объекте недвижимости с кадастровым номером 22:51:110230:179 :

1.	-

Описание местоположения зданий, сооружений, объектов незавершенного строительства на земельном участке

1. Сведения о характерных точках контура объекта недвижимости с кадастровым номером : 22:51:110230:438 :

Система координат МСК-22, зона 3

Зона № 3

Обозначение характерных точек контура	Содержатся в Едином государственном реестре недвижимости			Определены в ходе выполнения комплексных кадастровых работ			Метод опреде ления коор динат	Формулы, примененные для расчета средней квадратической погрешности определения координат характерных точек (Mt), м, с подставленными в такие формулы значениями и итоговые (вычисленные) значения Mt, м
	Координаты, м		Ради ус, м	Координаты, м		Ради ус, м		
	X	Y	R	X	Y	R		
1	2	3	4	5	6	7	8	9
н790	-	-	-	559948.50	3245677.5 8	-	Метод спутниковых геодезически х измерений (определени й)	0.1
н800	-	-	-	559943.80	3245683.1 1	-	Метод спутниковых геодезически х измерений (определени й)	0.1
н810	-	-	-	559937.06	3245677.3 8	-	Метод спутниковых геодезически х измерений (определени й)	0.1
н820	-	-	-	559941.76	3245671.8 6	-	Метод спутниковых геодезически х измерений (определени й)	0.1
н790	-	-	-	559948.50	3245677.5 8	-	Метод спутниковых геодезически х измерений (определени й)	0.1

2. Сведения о характеристиках объекта недвижимости с кадастровым номером : 22:51:110230:438 :

№ п/п	Наименование характеристики	Значение характеристики
1	2	3
1.	Вид объекта недвижимости	здание
2.	Ранее присвоенный государственный учетный номер (инвентарный) здания, сооружения, объекта незавершенного строительства	-
3.	Кадастровый номер земельного участка (земельных участков), в границах которого (которых) расположены здание, сооружение, объект незавершенного строительства	22:51:110111:6

2. Сведения о характеристиках объекта недвижимости с кадастровым номером : 22:51:110230:438 :

№ п/п	Наименование характеристики	Значение характеристики
1	2	3
4.	Уникальный учетный номер кадастрового квартала, в границах которого расположены здание, сооружение, объект незавершенного строительства	22:51:110111
5.	Адрес здания, сооружения, объекта незавершенного строительства	-
5.1.	Сведения о местоположении здания, сооружения, объекта незавершенного строительства (при отсутствии адреса) в структурированном в соответствии с федеральной информационной адресной системой виде	Российская Федерация, 659841, Алтайский край, район Троицкий, село Троицкое, улица М.Горького, дом 69
5.2.	Дополнительные сведения о местоположении	-
6.	Иные сведения	-

3. Пояснения к сведениям об объекте недвижимости с кадастровым номером 22:51:110230:438 :

1.	-

**Описание местоположения зданий, сооружений,
объектов незавершенного строительства на земельном участке**

**1. Сведения о характерных точках контура объекта недвижимости
с кадастровым номером : 22:51:110230:2842 :**

Система координат МСК-22, зона 3

Зона № 3

Обозначение характерных точек контура	Содержатся в Едином государственном реестре недвижимости			Определены в ходе выполнения комплексных кадастровых работ			Метод опреде ления коор динат	Формулы, примененные для расчета средней квадратической погрешности определения координат характерных точек (Mt), м, с подставленными в такие формулы значениями и итоговые (вычисленные) значения Mt, м
	Координаты, м		Ради ус, м	Координаты, м		Ради ус, м		
	X	Y	R	X	Y	R		
1	2	3	4	5	6	7	8	9
н830	-	-	-	559963.57	3245660.9 8	-	Метод спутниковых геодезически х измерений (определени й)	0.1
н840	-	-	-	559956.47	3245668.6 9	-	Метод спутниковых геодезически х измерений (определени й)	0.1
н850	-	-	-	559949.74	3245662.3 2	-	Метод спутниковых геодезически х измерений (определени й)	0.1
н860	-	-	-	559956.75	3245654.7 0	-	Метод спутниковых геодезически х измерений (определени й)	0.1
н830	-	-	-	559963.57	3245660.9 8	-	Метод спутниковых геодезически х измерений (определени й)	0.1

**2. Сведения о характеристиках объекта недвижимости
с кадастровым номером : 22:51:110230:2842 :**

№ п/п	Наименование характеристики	Значение характеристики
1	2	3
1.	Вид объекта недвижимости	здание
2.	Ранее присвоенный государственный учетный номер (инвентарный) здания, сооружения, объекта незавершенного строительства	-
3.	Кадастровый номер земельного участка (земельных участков), в границах которого (которых) расположены здание, сооружение, объект незавершенного строительства	22:51:110111:12

2. Сведения о характеристиках объекта недвижимости с кадастровым номером : 22:51:110230:2842 :

№ п/п	Наименование характеристики	Значение характеристики
1	2	3
4.	Уникальный учетный номер кадастрового квартала, в границах которого расположены здание, сооружение, объект незавершенного строительства	22:51:110111
5.	Адрес здания, сооружения, объекта незавершенного строительства	-
5.1.	Сведения о местоположении здания, сооружения, объекта незавершенного строительства (при отсутствии адреса) в структурированном в соответствии с федеральной информационной адресной системой виде	Российская Федерация, 659841, Алтайский край, район Троицкий, село Троицкое, улица М.Горького, дом 71
5.2.	Дополнительные сведения о местоположении	-
6.	Иные сведения	-

3. Пояснения к сведениям об объекте недвижимости с кадастровым номером 22:51:110230:2842 :

1.	-

**Описание местоположения зданий, сооружений,
объектов незавершенного строительства на земельном участке**

**1. Сведения о характерных точках контура объекта недвижимости
с кадастровым номером : 22:51:110230:581 :**

Система координат МСК-22, зона 3

Зона № 3

Обозначение характерных точек контура	Содержатся в Едином государственном реестре недвижимости			Определены в ходе выполнения комплексных кадастровых работ			Метод опреде ления коор динат	Формулы, примененные для расчета средней квадратической погрешности определения координат характерных точек (Mt), м, с подставленными в такие формулы значениями и итоговые (вычисленные) значения Mt, м
	Координаты, м		Ради ус, м	Координаты, м		Ради ус, м		
	X	Y	R	X	Y	R		
1	2	3	4	5	6	7	8	9
н870	-	-	-	559980.48	3245642.7 2	-	Метод спутниковых геодезически х измерений (определени й)	0.1
н880	-	-	-	559976.24	3245647.9 0	-	Метод спутниковых геодезически х измерений (определени й)	0.1
н890	-	-	-	559967.22	3245640.5 2	-	Метод спутниковых геодезически х измерений (определени й)	0.1
н900	-	-	-	559972.60	3245633.9 4	-	Метод спутниковых геодезически х измерений (определени й)	0.1
н910	-	-	-	559974.77	3245635.7 1	-	Метод спутниковых геодезически х измерений (определени й)	0.1
н920	-	-	-	559973.62	3245637.1 2	-	Метод спутниковых геодезически х измерений (определени й)	0.1
н870	-	-	-	559980.48	3245642.7 2	-	Метод спутниковых геодезически х измерений (определени й)	0.1

2. Сведения о характеристиках объекта недвижимости с кадастровым номером : 22:51:110230:581 :

№ п/п	Наименование характеристики	Значение характеристики
1	2	3
1.	Вид объекта недвижимости	здание
2.	Ранее присвоенный государственный учетный номер (инвентарный) здания, сооружения, объекта незавершенного строительства	-
3.	Кадастровый номер земельного участка (земельных участков), в границах которого (которых) расположены здание, сооружение, объект незавершенного строительства	22:51:110111:8
4.	Уникальный учетный номер кадастрового квартала, в границах которого расположены здание, сооружение, объект незавершенного строительства	22:51:110111
5.	Адрес здания, сооружения, объекта незавершенного строительства	-
5.1.	Сведения о местоположении здания, сооружения, объекта незавершенного строительства (при отсутствии адреса) в структурированном в соответствии с федеральной информационной адресной системой виде	Российская Федерация, 659841, Алтайский край, район Троицкий, село Троицкое, улица М.Горького, дом 73
5.2.	Дополнительные сведения о местоположении	-
6.	Иные сведения	-

3. Пояснения к сведениям об объекте недвижимости с кадастровым номером 22:51:110230:581 :

1.	-
----	---

**Описание местоположения зданий, сооружений,
объектов незавершенного строительства на земельном участке**

**1. Сведения о характерных точках контура объекта недвижимости
с кадастровым номером : 22:51:110230:439 :**

Система координат МСК-22, зона 3

Зона № 3

Обозначение характерных точек контура	Содержатся в Едином государственном реестре недвижимости			Определены в ходе выполнения комплексных кадастровых работ			Метод опреде ления коор динат	Формулы, примененные для расчета средней квадратической погрешности определения координат характерных точек (Mt), м, с подставленными в такие формулы значениями и итоговые (вычисленные) значения Mt, м
	Координаты, м		Ради ус, м	Координаты, м		Ради ус, м		
	X	Y	R	X	Y	R		
1	2	3	4	5	6	7	8	9
н930	-	-	-	559991.61	3245617.4 3	-	Метод спутниковых геодезически х измерений (определени й)	0.1
н940	-	-	-	559992.47	3245618.1 5	-	Метод спутниковых геодезически х измерений (определени й)	0.1
н950	-	-	-	559992.95	3245617.5 7	-	Метод спутниковых геодезически х измерений (определени й)	0.1
н960	-	-	-	559994.68	3245619.0 2	-	Метод спутниковых геодезически х измерений (определени й)	0.1
н970	-	-	-	559994.19	3245619.5 9	-	Метод спутниковых геодезически х измерений (определени й)	0.1
н980	-	-	-	559996.11	3245621.1 9	-	Метод спутниковых геодезически х измерений (определени й)	0.1
н990	-	-	-	559994.95	3245622.5 7	-	Метод спутниковых геодезически х измерений (определени й)	0.1
н1000	-	-	-	559995.12	3245622.7 1	-	Метод спутниковых геодезически х измерений (определени й)	0.1

1. Сведения о характерных точках контура объекта недвижимости с кадастровым номером : 22:51:110230:439 :

Система координат МСК-22, зона 3

Зона № 3

Обозначение характерных точек контура	Содержатся в Едином государственном реестре недвижимости			Определены в ходе выполнения комплексных кадастровых работ			Метод определения координат	Формулы, примененные для расчета средней квадратической погрешности определения координат характерных точек (Mt), м, с подставленными в такие формулы значениями и итоговые (вычисленные) значения Mt, м
	Координаты, м		Радиус, м	Координаты, м		Радиус, м		
	X	Y	R	X	Y	R		
1	2	3	4	5	6	7	8	9
н101О	-	-	-	559989.95	3245628.89	-	Метод спутниковых геодезических измерений (определений)	0.1
н102О	-	-	-	559985.17	3245624.90	-	Метод спутниковых геодезических измерений (определений)	0.1
н103О	-	-	-	559990.33	3245618.71	-	Метод спутниковых геодезических измерений (определений)	0.1
н104О	-	-	-	559990.45	3245618.81	-	Метод спутниковых геодезических измерений (определений)	0.1
н93О	-	-	-	559991.61	3245617.43	-	Метод спутниковых геодезических измерений (определений)	0.1

2. Сведения о характеристиках объекта недвижимости с кадастровым номером : 22:51:110230:439 :

№ п/п	Наименование характеристики	Значение характеристики
1	2	3
1.	Вид объекта недвижимости	здание
2.	Ранее присвоенный государственный учетный номер (инвентарный) здания, сооружения, объекта незавершенного строительства	-
3.	Кадастровый номер земельного участка (земельных участков), в границах которого (которых) расположены здание, сооружение, объект незавершенного строительства	22:51:110111:13
4.	Уникальный учетный номер кадастрового квартала, в границах которого расположены здание, сооружение, объект незавершенного строительства	22:51:110111
5.	Адрес здания, сооружения, объекта незавершенного строительства	-

2. Сведения о характеристиках объекта недвижимости с кадастровым номером : 22:51:110230:439 :

№ п/п	Наименование характеристики	Значение характеристики
1	2	3
5.1.	Сведения о местоположении здания, сооружения, объекта незавершенного строительства (при отсутствии адреса) в структурированном в соответствии с федеральной информационной адресной системой виде	Российская Федерация, 659841, Алтайский край, район Троицкий, село Троицкое, улица М.Горького, дом 75
5.2.	Дополнительные сведения о местоположении	-
6.	Иные сведения	-

3. Пояснения к сведениям об объекте недвижимости с кадастровым номером 22:51:110230:439 :

1.	-
----	---

**Описание местоположения зданий, сооружений,
объектов незавершенного строительства на земельном участке**

**1. Сведения о характерных точках контура объекта недвижимости
с кадастровым номером : 22:51:110230:4029 :**

Система координат МСК-22, зона 3

Зона № 3

Обозначение характерных точек контура	Содержатся в Едином государственном реестре недвижимости			Определены в ходе выполнения комплексных кадастровых работ			Метод опреде ления коор динат	Формулы, примененные для расчета средней квадратической погрешности определения координат характерных точек (Mt), м, с подставленными в такие формулы значениями и итоговые (вычисленные) значения Mt, м
	Координаты, м		Ради ус, м	Координаты, м		Ради ус, м		
	X	Y	R	X	Y	R		
1	2	3	4	5	6	7	8	9
н105О	-	-	-	560017.91	3245593.8 0	-	Метод спутниковых геодезически х измерений (определени й)	0.1
н106О	-	-	-	560012.39	3245600.3 2	-	Метод спутниковых геодезически х измерений (определени й)	0.1
н107О	-	-	-	560007.29	3245595.9 9	-	Метод спутниковых геодезически х измерений (определени й)	0.1
н108О	-	-	-	560012.80	3245589.4 8	-	Метод спутниковых геодезически х измерений (определени й)	0.1
н105О	-	-	-	560017.91	3245593.8 0	-	Метод спутниковых геодезически х измерений (определени й)	0.1

**2. Сведения о характеристиках объекта недвижимости
с кадастровым номером : 22:51:110230:4029 :**

№ п/п	Наименование характеристики	Значение характеристики
1	2	3
1.	Вид объекта недвижимости	здание
2.	Ранее присвоенный государственный учетный номер (инвентарный) здания, сооружения, объекта незавершенного строительства	-
3.	Кадастровый номер земельного участка (земельных участков), в границах которого (которых) расположены здание, сооружение, объект незавершенного строительства	22:51:110111:4

2. Сведения о характеристиках объекта недвижимости с кадастровым номером : 22:51:110230:4029 :

№ п/п	Наименование характеристики	Значение характеристики
1	2	3
4.	Уникальный учетный номер кадастрового квартала, в границах которого расположены здание, сооружение, объект незавершенного строительства	22:51:110111
5.	Адрес здания, сооружения, объекта незавершенного строительства	-
5.1.	Сведения о местоположении здания, сооружения, объекта незавершенного строительства (при отсутствии адреса) в структурированном в соответствии с федеральной информационной адресной системой виде	Российская Федерация, 659841, Алтайский край, район Троицкий, село Троицкое, улица М.Горького, дом 77
5.2.	Дополнительные сведения о местоположении	-
6.	Иные сведения	-

3. Пояснения к сведениям об объекте недвижимости с кадастровым номером 22:51:110230:4029 :

1.	-

Описание местоположения зданий, сооружений, объектов незавершенного строительства на земельном участке

1. Сведения о характерных точках контура объекта недвижимости с кадастровым номером : 22:51:110230:528 :

Система координат МСК-22, зона 3

Зона № 3

Обозначение характерных точек контура	Содержатся в Едином государственном реестре недвижимости			Определены в ходе выполнения комплексных кадастровых работ			Метод опреде ления коор динат	Формулы, примененные для расчета средней квадратической погрешности определения координат характерных точек (Mt), м, с подставленными в такие формулы значениями и итоговые (вычисленные) значения Mt, м
	Координаты, м		Ради ус, м	Координаты, м		Ради ус, м		
	X	Y	R	X	Y	R		
1	2	3	4	5	6	7	8	9
н109О	-	-	-	559861.80	3245745.6 2	-	Метод спутниковых геодезически х измерений (определени й)	0.1
н110О	-	-	-	559865.44	3245748.8 4	-	Метод спутниковых геодезически х измерений (определени й)	0.1
н111О	-	-	-	559861.23	3245753.5 9	-	Метод спутниковых геодезически х измерений (определени й)	0.1
н112О	-	-	-	559857.59	3245750.3 7	-	Метод спутниковых геодезически х измерений (определени й)	0.1
н109О	-	-	-	559861.80	3245745.6 2	-	Метод спутниковых геодезически х измерений (определени й)	0.1

2. Сведения о характеристиках объекта недвижимости с кадастровым номером : 22:51:110230:528 :

№ п/п	Наименование характеристики	Значение характеристики
1	2	3
1.	Вид объекта недвижимости	здание
2.	Ранее присвоенный государственный учетный номер (инвентарный) здания, сооружения, объекта незавершенного строительства	-
3.	Кадастровый номер земельного участка (земельных участков), в границах которого (которых) расположены здание, сооружение, объект незавершенного строительства	22:51:110111:5

2. Сведения о характеристиках объекта недвижимости с кадастровым номером : 22:51:110230:528 :

№ п/п	Наименование характеристики	Значение характеристики
1	2	3
4.	Уникальный учетный номер кадастрового квартала, в границах которого расположены здание, сооружение, объект незавершенного строительства	22:51:110111
5.	Адрес здания, сооружения, объекта незавершенного строительства	-
5.1.	Сведения о местоположении здания, сооружения, объекта незавершенного строительства (при отсутствии адреса) в структурированном в соответствии с федеральной информационной адресной системой виде	Российская Федерация, 659841, Алтайский край, район Троицкий, село Троицкое, переулок Лермонтова, дом 26
5.2.	Дополнительные сведения о местоположении	-
6.	Иные сведения	-

3. Пояснения к сведениям об объекте недвижимости с кадастровым номером 22:51:110230:528 :

1.	-

**Описание местоположения зданий, сооружений,
объектов незавершенного строительства на земельном участке**

**1. Сведения о характерных точках контура объекта недвижимости
с кадастровым номером : 22:51:110230:3891 :**

Система координат МСК-22, зона 3

Зона № 3

Обозначение характерных точек контура	Содержатся в Едином государственном реестре недвижимости			Определены в ходе выполнения комплексных кадастровых работ			Метод опреде ления коор динат	Формулы, примененные для расчета средней квадратической погрешности определения координат характерных точек (Mt), м, с подставленными в такие формулы значениями и итоговые (вычисленные) значения Mt, м
	Координаты, м		Ради ус, м	Координаты, м		Ради ус, м		
	X	Y	R	X	Y	R		
1	2	3	4	5	6	7	8	9
н1130	-	-	-	559852.91	3245736.2 0	-	Метод спутниковых геодезически х измерений (определени й)	0.1
н1140	-	-	-	559843.89	3245746.3 0	-	Метод спутниковых геодезически х измерений (определени й)	0.1
н1150	-	-	-	559810.21	3245716.2 1	-	Метод спутниковых геодезически х измерений (определени й)	0.1
н1160	-	-	-	559807.13	3245719.6 6	-	Метод спутниковых геодезически х измерений (определени й)	0.1
н1170	-	-	-	559797.87	3245711.3 8	-	Метод спутниковых геодезически х измерений (определени й)	0.1
н1180	-	-	-	559800.95	3245707.9 4	-	Метод спутниковых геодезически х измерений (определени й)	0.1
н1190	-	-	-	559793.84	3245701.5 9	-	Метод спутниковых геодезически х измерений (определени й)	0.1
н1200	-	-	-	559801.13	3245693.4 3	-	Метод спутниковых геодезически х измерений (определени й)	0.1

1. Сведения о характерных точках контура объекта недвижимости с кадастровым номером : 22:51:110230:3891 :

Система координат МСК-22, зона 3

Зона № 3

Обозначение характерных точек контура	Содержатся в Едином государственном реестре недвижимости			Определены в ходе выполнения комплексных кадастровых работ			Метод определения координат	Формулы, примененные для расчета средней квадратической погрешности определения координат характерных точек (Mt), м, с подставленными в такие формулы значениями и итоговые (вычисленные) значения Mt, м
	Координаты, м		Радиус, м	Координаты, м		Радиус, м		
	X	Y	R	X	Y	R		
1	2	3	4	5	6	7	8	9
н121О	-	-	-	559807.46	3245699.09	-	Метод спутниковых геодезических измерений (определений)	0.1
н122О	-	-	-	559820.87	3245684.08	-	Метод спутниковых геодезических измерений (определений)	0.1
н123О	-	-	-	559831.56	3245693.63	-	Метод спутниковых геодезических измерений (определений)	0.1
н124О	-	-	-	559818.16	3245708.64	-	Метод спутниковых геодезических измерений (определений)	0.1
н125О	-	-	-	559840.72	3245728.79	-	Метод спутниковых геодезических измерений (определений)	0.1
н126О	-	-	-	559842.45	3245726.86	-	Метод спутниковых геодезических измерений (определений)	0.1
н113О	-	-	-	559852.91	3245736.20	-	Метод спутниковых геодезических измерений (определений)	0.1
н114О	-	-	-	559843.89	3245746.30	-	Метод спутниковых геодезических измерений (определений)	0.1

1. Сведения о характерных точках контура объекта недвижимости с кадастровым номером : 22:51:110230:3891 :

Система координат МСК-22, зона 3

Зона № 3

Обозначение характерных точек контура	Содержатся в Едином государственном реестре недвижимости			Определены в ходе выполнения комплексных кадастровых работ			Метод определения координат	Формулы, примененные для расчета средней квадратической погрешности определения координат характерных точек (Mt), м, с подставленными в такие формулы значениями и итоговые (вычисленные) значения Mt, м
	Координаты, м		Радиус, м	Координаты, м		Радиус, м		
	X	Y	R	X	Y	R		
1	2	3	4	5	6	7	8	9
n1130	-	-	-	559852.91	3245736.20	-	Метод спутниковых геодезических измерений (определенный)	0.1

2. Сведения о характеристиках объекта недвижимости с кадастровым номером : 22:51:110230:3891 :

№ п/п	Наименование характеристики	Значение характеристики
1	2	3
1.	Вид объекта недвижимости	здание
2.	Ранее присвоенный государственный учетный номер (инвентарный) здания, сооружения, объекта незавершенного строительства	-
3.	Кадастровый номер земельного участка (земельных участков), в границах которого (которых) расположены здание, сооружение, объект незавершенного строительства	22:51:110111:5
4.	Уникальный учетный номер кадастрового квартала, в границах которого расположены здание, сооружение, объект незавершенного строительства	22:51:110111
5.	Адрес здания, сооружения, объекта незавершенного строительства	-
5.1.	Сведения о местоположении здания, сооружения, объекта незавершенного строительства (при отсутствии адреса) в структурированном в соответствии с федеральной информационной адресной системой виде	Российская Федерация, 659841, Алтайский край, район Троицкий, село Троицкое, переулок Лермонтова, дом 26
5.2.	Дополнительные сведения о местоположении	-
6.	Иные сведения	-

3. Пояснения к сведениям об объекте недвижимости с кадастровым номером 22:51:110230:3891 :

1.	-
----	---

Описание местоположения зданий, сооружений, объектов незавершенного строительства на земельном участке

**1. Сведения о характерных точках контура объекта недвижимости
с кадастровым номером : 22:51:110230:3814 :**

Система координат МСК-22, зона 3

Зона № 3

Обозначение характерных точек контура	Содержатся в Едином государственном реестре недвижимости			Определены в ходе выполнения комплексных кадастровых работ			Метод опреде ления коор динат	Формулы, примененные для расчета средней квадратической погрешности определения координат характерных точек (Mt), м, с подставленными в такие формулы значениями и итоговые (вычисленные) значения Mt, м
	Координаты, м		Ради ус, м	Координаты, м		Ради ус, м		
	X	Y	R	X	Y	R		
1	2	3	4	5	6	7	8	9
н1270	-	-	-	559893.81	3245728.9 4	-	Метод спутниковых геодезически х измерений (определени й)	0.1
н1280	-	-	-	559896.52	3245727.7 2	-	Метод спутниковых геодезически х измерений (определени й)	0.1
н1290	-	-	-	559898.36	3245731.8 0	-	Метод спутниковых геодезически х измерений (определени й)	0.1
н1300	-	-	-	559895.64	3245733.0 2	-	Метод спутниковых геодезически х измерений (определени й)	0.1
н1270	-	-	-	559893.81	3245728.9 4	-	Метод спутниковых геодезически х измерений (определени й)	0.1

**2. Сведения о характеристиках объекта недвижимости
с кадастровым номером : 22:51:110230:3814 :**

№ п/п	Наименование характеристики	Значение характеристики
1	2	3
1.	Вид объекта недвижимости	здание
2.	Ранее присвоенный государственный учетный номер (инвентарный) здания, сооружения, объекта незавершенного строительства	-
3.	Кадастровый номер земельного участка (земельных участков), в границах которого (которых) расположены здание, сооружение, объект незавершенного строительства	22:51:110111:5

2. Сведения о характеристиках объекта недвижимости с кадастровым номером : 22:51:110230:3814 :

№ п/п	Наименование характеристики	Значение характеристики
1	2	3
4.	Уникальный учетный номер кадастрового квартала, в границах которого расположены здание, сооружение, объект незавершенного строительства	22:51:110111
5.	Адрес здания, сооружения, объекта незавершенного строительства	-
5.1.	Сведения о местоположении здания, сооружения, объекта незавершенного строительства (при отсутствии адреса) в структурированном в соответствии с федеральной информационной адресной системой виде	Российская Федерация, 659841, Алтайский край, район Троицкий, село Троицкое, переулок Лермонтова, дом 26
5.2.	Дополнительные сведения о местоположении	-
6.	Иные сведения	-

3. Пояснения к сведениям об объекте недвижимости с кадастровым номером 22:51:110230:3814 :

1.	-

**Описание местоположения зданий, сооружений,
объектов незавершенного строительства на земельном участке**

**1. Сведения о характерных точках контура объекта недвижимости
с кадастровым номером : 22:51:110230:373 :**

Система координат МСК-22, зона 3

Зона № 3

Обозначение характерных точек контура	Содержатся в Едином государственном реестре недвижимости			Определены в ходе выполнения комплексных кадастровых работ			Метод опреде ления коор динат	Формулы, примененные для расчета средней квадратической погрешности определения координат характерных точек (Mt), м, с подставленными в такие формулы значениями и итоговые (вычисленные) значения Mt, м
	Координаты, м		Ради ус, м	Координаты, м		Ради ус, м		
	X	Y	R	X	Y	R		
1	2	3	4	5	6	7	8	9
н1310	-	-	-	559842.09	3245657.9 8	-	Метод спутниковых геодезически х измерений (определени й)	0.1
н1320	-	-	-	559838.88	3245654.5 2	-	Метод спутниковых геодезически х измерений (определени й)	0.1
н1330	-	-	-	559844.88	3245648.9 7	-	Метод спутниковых геодезически х измерений (определени й)	0.1
н1340	-	-	-	559848.08	3245652.4 3	-	Метод спутниковых геодезически х измерений (определени й)	0.1
н1310	-	-	-	559842.09	3245657.9 8	-	Метод спутниковых геодезически х измерений (определени й)	0.1

**2. Сведения о характеристиках объекта недвижимости
с кадастровым номером : 22:51:110230:373 :**

№ п/п	Наименование характеристики	Значение характеристики
1	2	3
1.	Вид объекта недвижимости	здание
2.	Ранее присвоенный государственный учетный номер (инвентарный) здания, сооружения, объекта незавершенного строительства	-
3.	Кадастровый номер земельного участка (земельных участков), в границах которого (которых) расположены здание, сооружение, объект незавершенного строительства	22:51:110111:5

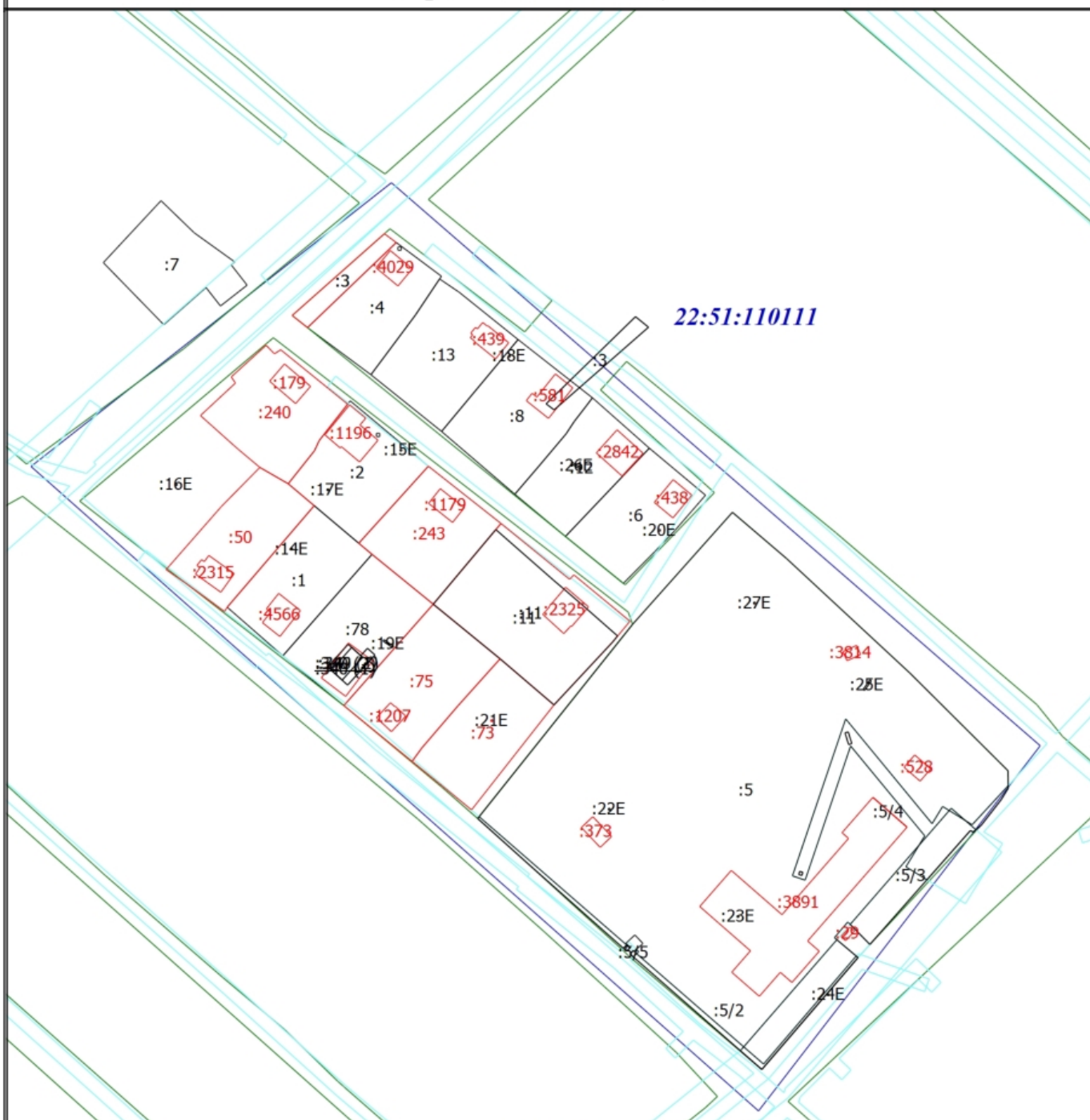
2. Сведения о характеристиках объекта недвижимости с кадастровым номером : 22:51:110230:373 :

№ п/п	Наименование характеристики	Значение характеристики
1	2	3
4.	Уникальный учетный номер кадастрового квартала, в границах которого расположены здание, сооружение, объект незавершенного строительства	22:51:110111
5.	Адрес здания, сооружения, объекта незавершенного строительства	-
5.1.	Сведения о местоположении здания, сооружения, объекта незавершенного строительства (при отсутствии адреса) в структурированном в соответствии с федеральной информационной адресной системой виде	Российская Федерация, 659841, Алтайский край, район Троицкий, село Троицкое, переулок Лермонтова, дом 26
5.2.	Дополнительные сведения о местоположении	-
6.	Иные сведения	-

3. Пояснения к сведениям об объекте недвижимости с кадастровым номером 22:51:110230:373 :

1.	-

Схема границ земельных участков



Масштаб 1:3000

Условные обозначения

- - Часть границы, местоположение которой определено при выполнении кадастровых работ
- - Характерная точка границы, сведения о которой позволяют однозначно определить ее положение на местности
- - Часть границы, сведения ЕГРН о которой позволяют однозначно определить ее положение на местности
- - Часть контура, образованного проекцией вновь образованного наземного конструктивного элемента здания, сооружения, объекта незавершенного строительства
- - Граница кадастрового квартала
- - Граница муниципального образования
- - Граница территориальной зоны
- - Граница зоны с особыми условиями
- 22:51:110111 - Номер кадастрового квартала
- - Характерная точка границы земельного участка, сведения о которой отсутствуют в ЕГРН, местоположение которой определено при кадастровых работах (новая характерная точка)

**АКТ
СОГЛАСОВАНИЯ МЕСТОПОЛОЖЕНИЯ ГРАНИЦ ЗЕМЕЛЬНЫХ УЧАСТКОВ
ПРИ ВЫПОЛНЕНИИ КОМПЛЕКСНЫХ КАДАСТРОВЫХ РАБОТ**

22:51:110111;22:51:000000

наименование субъекта Российской Федерации, муниципального образования, населенного пункта, уникальные учетные номера кадастровых кварталов, а также иные сведения, позволяющие определить местоположение территории, на которой выполняются комплексные кадастровые работы

N п/п	Обозначение части (характерной точки) границы		Результат согласования (согласовано/ спорное)	Кадастровые номера или обозначения смежных земельных участков	Сведения о лице, представившем возражения	Реквизиты вступившего в законную силу судебного акта
	от т.	до т.				
1	2	3	4	5	6	7
1						

Председатель согласительной комиссии:

М.П.

подпись

фамилия, инициалы